



ข้อมูลลานกีฬาเอนกประสงค์และสถิติการใช้ลานกีฬา  
องค์การบริหารตำบลโนนตาเถร  
ประจำปีงบประมาณ ๒๕๖๖



องค์การบริหารส่วนตำบลโนนตาเถร  
อำเภอโนนแดง จังหวัดนครราชสีมา

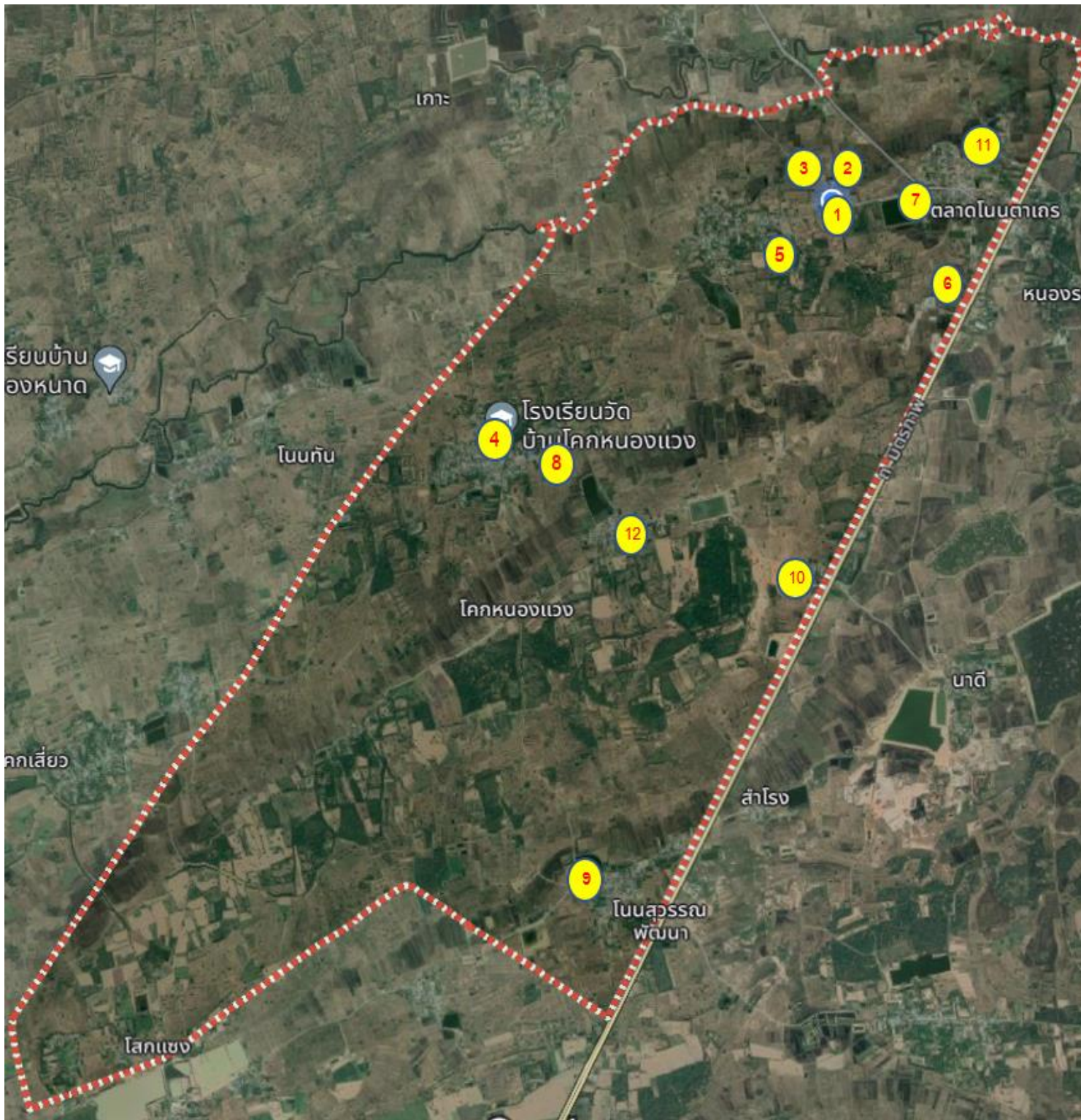
# ข้อมูลลานกีฬาเอนกประสงค์ตำบลโนนตาเถร

## จำนวนรวม ๑๒ แห่ง

ลำดับ	หน้า
-ข้อมูลลานกีฬาเอนกประสงค์	
๑. ลานกีฬาเอนกประสงค์ องค์การบริหารส่วนตำบลโนนตาเถร (ใช้ร่วม ม.๑, ม.๖)	๑
๒. ลานกีฬาเอนกประสงค์ ศูนย์พัฒนาเด็กเล็ก อบต.โนนตาเถร (ใช้ร่วม ม.๑, ม.๖)	๒
๓. ลานกีฬาเอนกประสงค์ หอพักพนักงานข้าราชการท้องถิ่น อบต.โนนตาเถร(ใช้ร่วม ม.๑, ม.๖)	๓
๔. ลานกีฬาเอนกประสงค์ โรงเรียนวัดบ้านโคกหนองแวง (ใช้ร่วม ม.๕, ม.๑๑, ม.๑๒)	๔
๕. ลานกีฬาเอนกประสงค์ โรงเรียนบ้านหนองม่วง (ใช้ร่วม ม.๖)	๕
๖. ลานกีฬาเอนกประสงค์ โรงเรียนบ้านโนนตาเถร (ใช้ร่วม ม.๑, ม.๙)	๖
๗. ลานกีฬาเอนกประสงค์ หมู่ที่ ๑	๗
๘. ลานกีฬาเอนกประสงค์ หมู่ที่ ๒ (ใช้ร่วม ม.๕, ม.๑)	๘
๙. ลานกีฬาเอนกประสงค์ หมู่ที่ ๓	๙
๑๐. ลานกีฬาเอนกประสงค์ หมู่ที่ ๗ (ใช้ร่วม ม.๔, ม.๘)	๑๐
๑๑. ลานกีฬาเอนกประสงค์ หมู่ที่ ๙	๑๑
๑๒. ลานกีฬาเอนกประสงค์ หมู่ที่ ๑๒	๑๒
-รายงานสถิติผู้ใช้บริการลานกีฬา ประจำปีงบประมาณ ๒๕๖๖	๑๓



# แผนผังตำแหน่งที่ตั้งลานกีฬา





๑. สนามกีฬาเอนกประสงค์ องค์การบริหารส่วนตำบลโนนตาเถร



๒. ลานกีฬาเอนกประสงค์ ศูนย์พัฒนาเด็กเล็ก อบต. โนนตาเถร





๓. ลานกีฬาเอนกประสงค์ หอพักพนักงานข้าราชการท้องถิ่น อบต.โนนตาเถร





๔. ลานกีฬาเอนกประสงค์ โรงเรียนวัดบ้านโคกหนองแขวง





๕. สนามกีฬาเอนกประสงค์ โรงเรียนบ้านหนองม่วง





๖. ลานกีฬาเอนกประสงค์ โรงเรียนบ้านโนนตาเถร





๗. ลานกีฬาเอนกประสงค์ หมู่ที่ ๑





๘. สถานีพลาเนกประสงค์ หมู่ที่ ๒



๙. ลานกีฬาเอนกประสงค์ หมู่ที่ ๓





๑๐. ลานกีฬาเอนกประสงค์ หมู่ที่ ๗





๑๑. ลานกีฬาเอนกประสงค์ หมู่ที่ ๙





๑๒. ลานกีฬาเอนกประสงค์ หมู่ที่ ๑๒



๒.รายงานสถิติผู้ใช้งานลานกีฬา/สนามกีฬา องค์การบริหารส่วนตำบลโนนตาเถร ปีงบประมาณ ๒๕๖๖

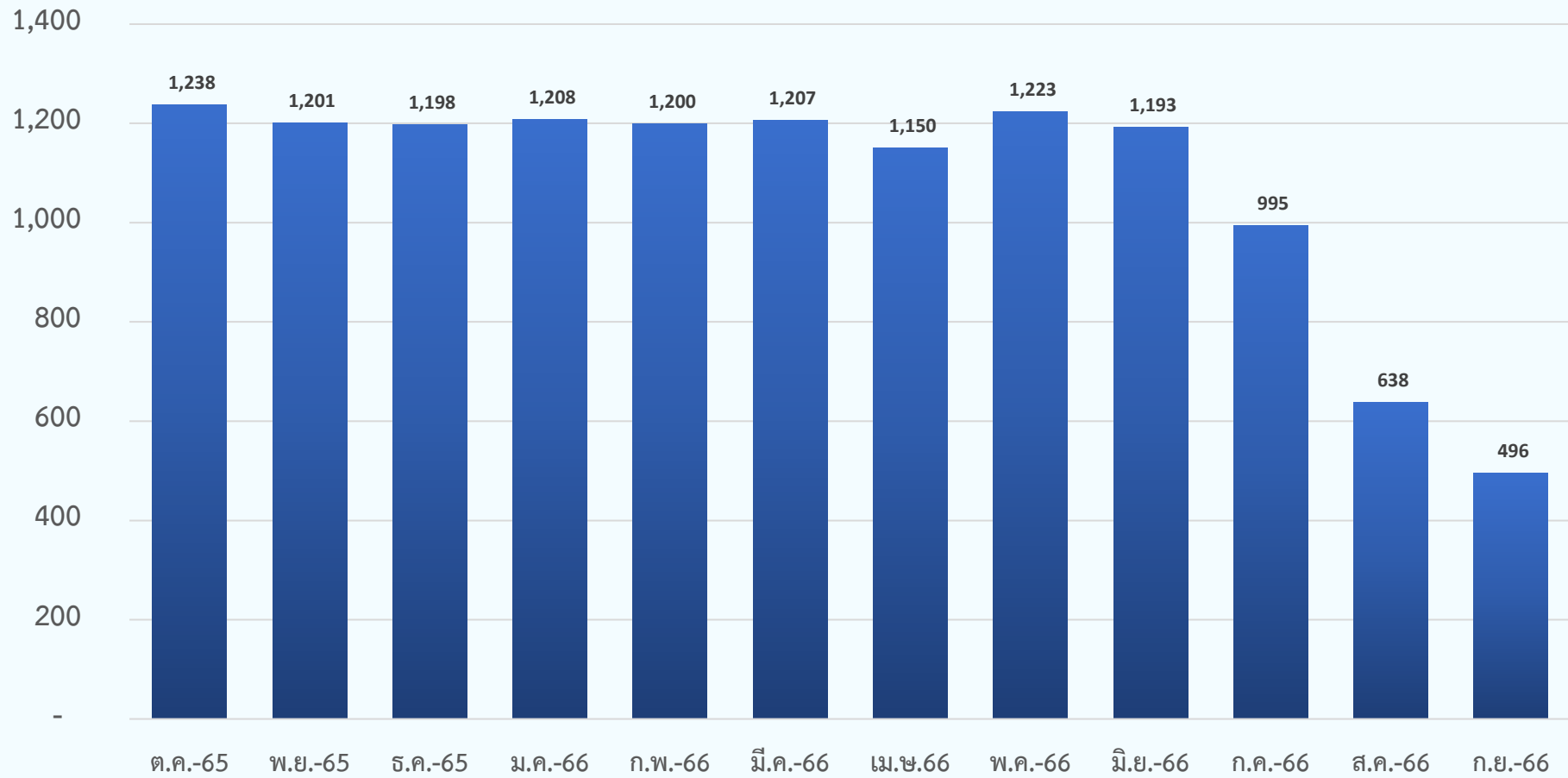
ที่	สนามกีฬา	ต.ค.๖๕	พ.ย.๖๕	ธ.ค.๖๕	ม.ค.๖๖	ก.พ.๖๖	มี.ค.๖๖	เม.ษ.๖๖	พ.ค.๖๖	มิ.ย.๖๖	ก.ค.๖๖	ส.ค.๖๖	ก.ย.๖๖
๑	ลานกีฬาเอนกประสงค์ องค์การบริหารส่วนตำบลโนนตาเถร	๑๒๐	๑๑๕	๑๐๕	๑๒๐	๑๐๘	๑๐๕	๑๐๕	๑๒๐	๑๐๕	๑๐๐	๙๕	๖๐
๒	ลานกีฬาเอนกประสงค์ ศูนย์พัฒนาเด็กเล็ก อบต.โนนตาเถร	๑๑๐	๑๐๕	๑๐๐	๑๑๐	๑๐๓	๑๐๐	๘๐	๙๓	๙๕	๙๓	๘๐	๖๐
๓	ลานกีฬาเอนกประสงค์ หอพักพนักงาน ข้าราชการท้องถิ่น อบต.โนนตาเถร	๙๕	๑๑๖	๑๐๐	๑๐๖	๑๐๔	๑๐๐	๑๐๐	๙๕	๑๐๐	๙๕	๘๓	๖๐
๔	ลานกีฬาเอนกประสงค์ โรงเรียนวัดบ้านโคกหนองแวง	๑๒๓	๑๒๘	๑๒๕	๑๒๕	๑๒๐	๑๒๕	๑๐๙	๑๒๓	๑๒๕	๘๔	๗๐	๖๕
๕	ลานกีฬาเอนกประสงค์ โรงเรียนบ้านหนองม่วง	๘๕	๖๕	๘๕	๘๐	๘๒	๘๕	๘๒	๘๕	๘๕	๘๕	๔๐	๓๕
๖	ลานกีฬาเอนกประสงค์ โรงเรียนบ้านโนนตาเถร	๘๐	๖๘	๖๖	๘๒	๖๘	๗๐	๖๕	๘๐	๖๖	๖๖	๔๒	๓๕
๗	ลานกีฬาเอนกประสงค์ หมู่ที่ ๑	๑๕๐	๑๔๐	๑๕๐	๑๓๐	๑๕๐	๑๕๐	๑๔๖	๑๕๐	๑๕๐	๙๒	๖๐	๕๕
๘	ลานกีฬาเอนกประสงค์ หมู่ที่ ๒	๖๕	๖๘	๖๕	๖๐	๖๕	๖๒	๖๒	๖๗	๖๕	๖๕	๓๕	๓๐
๙	ลานกีฬาเอนกประสงค์ หมู่ที่ ๓	๑๑๐	๑๑๑	๑๑๒	๑๐๕	๑๑๒	๑๑๒	๑๑๐	๑๑๐	๑๑๒	๙๒	๓๐	๒๖
๑๐	ลานกีฬาเอนกประสงค์ หมู่ที่ ๗	๑๒๕	๑๐๐	๑๒๐	๑๑๕	๑๒๐	๑๒๐	๑๒๑	๑๒๕	๑๒๐	๘๕	๓๒	๒๕
๑๑	ลานกีฬาเอนกประสงค์ หมู่ที่ ๙	๑๑๕	๑๒๐	๑๑๐	๑๑๕	๑๑๐	๑๑๖	๑๒๐	๑๑๕	๑๑๐	๗๘	๔๓	๓๐
๑๒	ลานกีฬาเอนกประสงค์ หมู่ที่ ๑๒	๖๐	๖๕	๖๐	๖๐	๕๘	๖๒	๕๐	๖๐	๖๐	๖๐	๒๘	๑๕
	รวมทั้งสิ้น	๑,๒๓๘	๑,๒๐๑	๑,๑๙๘	๑,๒๐๘	๑,๒๐๐	๑,๒๐๗	๑,๑๕๐	๑,๒๒๓	๑,๑๙๓	๙๙๕	๖๓๘	๔๙๖

(หน่วย : คน)



### แผนภูมิแสดงสถิติการเข้าใช้ลานกีฬา อบต.โนนตาเถร ประจำปีงบประมาณ 2566

หน่วย : คน



ภาคผนวก









ช่องทางการประชาสัมพันธ์เผยแพร่ข้อมูลลงในเว็บไซต์หลักของหน่วยงาน