



ฐานข้อมูลภูมิปัญญาท้องถิ่น  
องค์การบริหารส่วนตำบลไนนตาเถร



กองการศึกษา ศาสนาและวัฒนธรรม  
องค์การบริหารส่วนตำบลไนนตาเถร อำเภอไนนแดง  
จังหวัดนครราชสีมา

## คำนำ

รัฐธรรมนูญแห่งราชอาณาจักรไทย พุทธศักราชการ ๒๕๖๐ มาตรา ๕๗ รัฐต้อง (๑) อนุรักษ์  
ฟื้นฟู และส่งเสริมภูมิปัญญาท้องถิ่น ศิลปะ วัฒนธรรม ขนบธรรมเนียมและจารีตประเพณีอันดีงามของท้องถิ่น  
และ ของชาติ และจัดให้มีพื้นที่สาธารณะ สำหรับกิจกรรมที่เกี่ยวข้อง รวมทั้งส่งเสริมและสนับสนุนให้ประชาชน  
ชุมชน และองค์กรปกครองส่วนท้องถิ่น ได้ใช้สิทธิและมีส่วนร่วมในการดำเนินการด้วย ภูมิปัญญาไทยจึงมี  
ความสำคัญอย่างยิ่ง ช่วยสร้างชาติให้เป็นปึกแผ่นมั่นคงสร้างความภาคภูมิใจ และ ศักดิ์ศรีเกียรติภูมิ แก่คนไทย  
สามารถปรับประยุกต์หลักธรรมคำสอนทางศาสนาใช้กับชีวิตได้อย่างเหมาะสม สร้างความสมดุลระหว่างคนกับ  
สังคม และธรรมชาติได้อย่างยั่งยืน ช่วยเปลี่ยนแปลงปรับปรุงวิถีชีวิตของคน ไทยให้เหมาะสมได้ตามยุคสมัยที่  
เปลี่ยนไป กองการศึกษา ศาสนาและวัฒนธรรม องค์การบริหารส่วนตำบลโนนตาเถรได้เล็งเห็นความสำคัญของ  
ภูมิปัญญาท้องถิ่น จึงได้จัดทำ ฐานข้อมูลภูมิปัญญาท้องถิ่น หรือปราชญ์ท้องถิ่น เพื่อให้ข้อมูล ด้านศาสนา  
ภูมิปัญญาท้องถิ่น หรือปราชญ์ท้องถิ่น เพื่อสืบสานและอนุรักษ์ภูมิปัญญาท้องถิ่นที่สำคัญและมีประโยชน์ไว้  
ไม่ให้ สูญหายไปจากชุมชน และหวังเป็นอย่างยิ่งว่าฐานข้อมูลภูมิปัญญาท้องถิ่น ปราชญ์ชาวบ้านหรือปราชญ์  
ท้องถิ่น เล่มนี้จะเป็นประโยชน์ต่อสาธารณชนในการศึกษาภูมิปัญญาท้องถิ่น หรือปราชญ์ท้องถิ่น ต่อไป

กองการศึกษา ศาสนาและวัฒนธรรม  
องค์การบริหารส่วนตำบลโนนตาเถร

ปรับปรุงเมื่อวันที่ ๒๐/๔/๒๕๖๖

## สารบัญ

	หน้า
บทที่ ๑ สภาพทั่วไปและข้อมูลพื้นฐาน	๑
บทที่ ๒ แนวคิดเกี่ยวกับฐานข้อมูลภูมิปัญญาท้องถิ่น	๘
บทที่ ๓ ภูมิปัญญาท้องถิ่นในตำบลโนนตาเถร	๑๐

## บทที่ ๑

### สภาพทั่วไปและข้อมูลพื้นฐาน

#### ๑.ด้านกายภาพ

๑.๑ ที่ตั้งของหมู่บ้าน/ชุมชน/ตำบล เดิมเป็นเขตการปกครองของอำเภอบัวใหญ่ จังหวัดนครราชสีมา ตั้งมาประมาณ ๒๐๐ ปีเศษๆ ต่อมาเมื่อปี พ.ศ. ๒๕๐๔ แยกออกมาจากอำเภอบัวใหญ่ มาขึ้นอยู่กับอำเภอลำทะเมนชัย เนื่องจากอำเภอบัวใหญ่ พื้นที่กว้างขวางประชากรมาก ประชาชนของตำบลโนนตาเถรอพยพมาจากหลายแห่งมาตั้งถิ่นฐานอยู่ที่ตำบลโนนตาเถร เช่น อำเภอนิคมพัฒนา อำเภอนิคมพัฒนาเมือง อำเภอนิคมพัฒนาชัย ต่อมาเมื่อมีการตั้งอำเภอนิคมพัฒนา เมื่อปี พ.ศ. ๒๕๓๓ จึงขึ้นอยู่กับอำเภอนิคมพัฒนาตั้งแต่บัดนั้นเป็นต้นมา มีพื้นที่ ๒๘.๗๗ ตารางกิโลเมตร หรือ ๑๗,๙๘๒ ไร่ ระยะห่างจากที่ว่าการอำเภอนิคมพัฒนา ไปทางทิศตะวันตกเป็นระยะทางประมาณ ๘ กิโลเมตร ห่างจากศาลากลางจังหวัดนครราชสีมา ประมาณ ๗๔ กิโลเมตร

#### อาณาเขตขององค์การบริหารส่วนตำบลโนนตาเถร

ทิศเหนือจรด	ตำบลดอนตะหนิน	อำเภอบัวใหญ่
ทิศใต้จรด	ตำบลเทพาลัย	อำเภอลำทะเมนชัย
ทิศตะวันออกจรด	ตำบลดอนยาวใหญ่	อำเภอนิคมพัฒนา
ทิศตะวันตกจรด	ตำบลคูขาด	อำเภอลำทะเมนชัย

#### สำนักงานองค์การบริหารส่วนตำบลโนนตาเถร

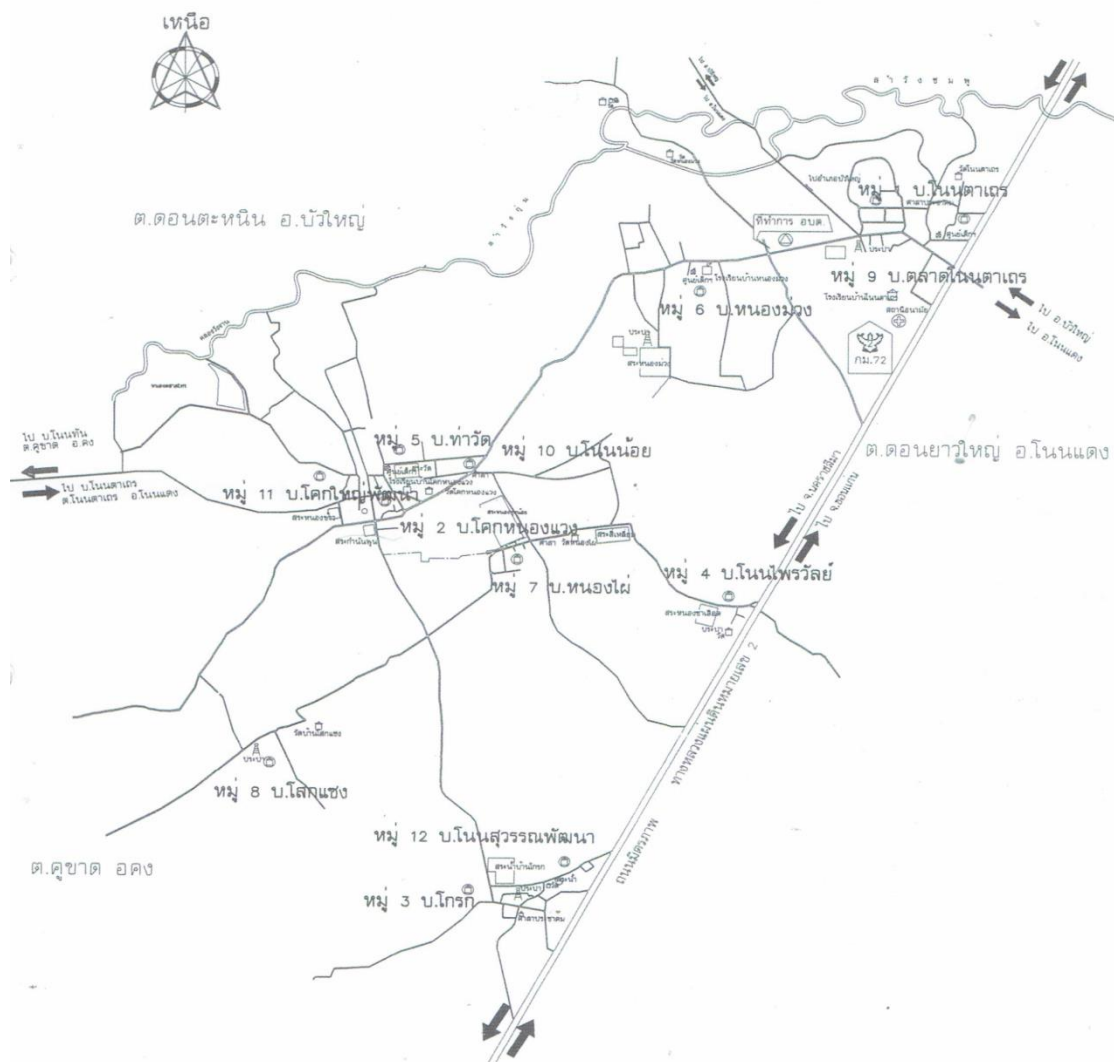
(ปัจจุบันเป็นองค์การบริหารส่วนตำบลขนาดกลาง ณ วันที่ ๑๔ พฤษภาคม พ.ศ. ๒๕๕๖)

ตั้งอยู่ที่ หมู่ ๖ ตำบลโนนตาเถร อำเภอนิคมพัฒนา จังหวัดนครราชสีมา

- โทรศัพท์ ๐-๔๔๙๗ - ๓๒๓๔ - โทรสาร ๐-๔๔๙๗ - ๓๒๓๕

แผนที่พื้นที่ตำบลโนนตาเถร  
อำเภอโนนแดง จังหวัดนครราชสีมา

แผนที่ องค์การบริหารส่วนตำบลโนนตาเถร อ.โนนแดง จ. นครราชสีมา



**๑.๒ ลักษณะภูมิประเทศ** ภูมิประเทศขององค์การบริหารส่วนตำบลมีลักษณะเป็นที่ราบลุ่ม ดอนสภาพดินเป็นดินเหนียว และดินทรายดินขาดความอุดมสมบูรณ์และดินเค็มบางแห่ง มีป่าเสื่อมโทรม สภาพโดยทั่วไปแห้งแล้ง เป็นพื้นที่สำหรับที่อยู่อาศัยประมาณ ๖๐% เป็นพื้นที่สำหรับการเกษตร ๓๕ % และมีพื้นที่ส่วนอื่น ๕% มี ๓ ฤดูกาล (ฤดูร้อน ฤดูฝน ฤดูหนาว)

**๑.๓ ลักษณะภูมิอากาศ** ลักษณะอากาศมีลักษณะร้อนชื้น อากาศเปลี่ยนแปลงไปตามฤดูซึ่งมี ๓ ฤดู ดังนี้

**ฤดูร้อน** เริ่มตั้งแต่กลางเดือนกุมภาพันธ์ไปจนถึงกลางเดือนพฤษภาคม อากาศร้อน และแห้งแล้ง แต่บางครั้งอาจมีอากาศเย็น บางครั้งเกิดพายุฝนฟ้าคะนองและลมกระโชกแรงหรืออาจมีลูกเห็บตก ก่อให้เกิดความเสียหายแก่ประชาชนทุกปี เรียกว่า “พายุฤดูร้อน” อากาศร้อน จะมีอุณหภูมิระหว่าง ๓๕ – ๓๙.๙ องศาเซลเซียส ร้อนจัด มีอุณหภูมิประมาณ ๔๐ องศาเซลเซียสขึ้นไป

**ฤดูฝน** เริ่มตั้งแต่กลางเดือนพฤษภาคม ฝนตกมากในช่วงเดือน พฤษภาคม – ตุลาคม แต่อาจเกิด “ช่วงฝนทิ้ง” ซึ่งอาจนานประมาณ ๑ – ๒ สัปดาห์หรือบางปีอาจเกิดขึ้นรุนแรงและมีฝนน้อยนานนับเดือน ในเดือนกรกฎาคม แต่ในเขตองค์การบริหารส่วนตำบลไม่เคยเกิดอุทกภัยรุนแรง มีฝนตกเฉลี่ยประมาณ ๙๐๐ มิลลิเมตร

**ฤดูหนาว** เริ่มตั้งแต่กลางเดือนตุลาคมถึงกลางเดือนกุมภาพันธ์ ในช่วงกลางเดือนตุลาคมหนาว ๑-๒ สัปดาห์ เป็นช่วงเปลี่ยนฤดูจากฤดูฝนเป็นฤดูหนาว อากาศแปรปรวนไม่แน่นอน อาจเริ่มมีอากาศเย็นหรืออาจยังมีฝนฟ้าคะนอง อากาศหนาวอุณหภูมิต่ำสุด ประมาณ ๑๕ องศา

#### **๑.๔ ลักษณะของดิน**

ลักษณะดินที่พบส่วนใหญ่เป็นดินที่มีการพัฒนาการสูง มีศักยภาพทางการเกษตรต่ำดินไม่ค่อยเก็บความชื้น เนื่องจากเยื่อดินค่อนข้างเป็นทราย นอกจากนี้ยังมีมิติที่มีปัญหาในการใช้ประโยชน์ทางการเกษตร เช่น ดินร่วนปนทรายประมาณ ๗๕% ดินลูกรังประมาณ ๑๕% ลักษณะดินในพื้นที่เป็นดินเหนียวประมาณ ๑๐ %

๒. ประชากร

ข้อมูลเกี่ยวกับจำนวนประชากร

จำนวน ๑๒ หมู่บ้าน (ปี พ.ศ. ๒๕๖๔)				
หมู่ที่	ชื่อหมู่บ้าน	จำนวนครัวเรือน	หญิง(คน)	ชาย(คน )
๑	โนนตาเถร	๙๒	๑๖๗	๑๕๒
๒	โคกหนองแวง	๘๙	๑๖๗	๑๕๗
๓	โกรก	๑๒๘	๒๔๗	๒๔๑
๔	โนนไพรวัลย์	๒๗	๔๖	๔๗
๕	ท่าวัด	๗๐	๑๖๙	๑๔๒
๖	หนองม่วง	๑๕๕	๓๐๐	๓๐๒
๗	หนองไผ่	๑๑๐	๒๐๐	๒๐๖
๘	โสกแซง	๕๓	๗๘	๗๙
๙	ตลาดโนนตาเถร	๑๗๑	๒๑๔	๑๗๐
๑๐	โนนน้อย	๕๑	๗๙	๑๑๗
๑๑	โคกใหญ่พัฒนา	๑๐๓	๒๑๖	๒๑๙
๑๒	โนนสุวรรณพัฒนา	๕๐	๑๐๓	๗๘
รวมทั้งสิ้น		๑,๐๙๙	๒,๐๐๙	๑,๙๑๐

หมายเหตุ : ข้อมูลจากสำนักทะเบียนอำเภอโนนตาเถร ณ เดือน เมษายน พ.ศ. ๒๕๖๔

### ๓. สาธารณสุข

#### ข้อมูลด้านสาธารณสุข

๑.	โรงพยาบาลส่งเสริมสุขภาพตำบลโนนตาเถร	จำนวน	๑	แห่ง
๒.	คลินิกเอกชน	จำนวน	๒	แห่ง
๓.	ศูนย์บริการการแพทย์ที่ปฏิบัติหน้าที่ในสถานพยาบาลโรงพยาบาลส่งเสริมสุขภาพ ตำบลโนนตาเถร			
	-เจ้าพนักงานสาธารณสุข	จำนวน	๓	คน
	-นักวิชาการสาธารณสุข	จำนวน	๑	คน
	-อาสาสมัครสาธารณสุขประจำหมู่บ้าน	จำนวน	๑๐๑	คน
๔.	ระบบการแพทย์ฉุกเฉิน			
	-รถกู้ชีพระดับตำบล	จำนวน	๑	คัน
	(รับส่งผู้ป่วยฉุกเฉินส่งต่อโรงพยาบาลแม่ข่าย)			
ที่มา :	โรงพยาบาลส่งเสริมสุขภาพตำบลโนนตาเถร			

### ๔. การเกษตรกรรม

#### ๓.๑ การเกษตร

ประชากรในเขตองค์การบริหารส่วนตำบล ร้อยละ ๗๐ ประกอบอาชีพเกษตรกรรม ผลผลิตทางการเกษตรที่สำคัญ ได้แก่ ข้าว มันสำปะหลัง ดังนี้

- อาชีพเกษตรกรรม	ร้อยละ	๗๐	ของจำนวนประชากรทั้งหมด
- อาชีพเลี้ยงสัตว์	ร้อยละ	๑๓	ของจำนวนประชากรทั้งหมด
- อาชีพรับจ้าง	ร้อยละ	๘	ของจำนวนประชากรทั้งหมด
- อาชีพค้าขาย	ร้อยละ	๙	ของจำนวนประชากรทั้งหมด

#### ๓.๒ การประมง

ในเขตองค์การบริหารส่วนตำบลโนนตาเถร ไม่มีการประมง เป็นการจับปลาตามธรรมชาติในบริเวณในครัวเรือนตามฤดูกาลเท่านั้น

#### ๓.๓ การปศุสัตว์

การปศุสัตว์ในเขตองค์การบริหารส่วนตำบลโนนตาเถร เป็นการประกอบกิจการในลักษณะเลี้ยงในครัวเรือนเป็นอาชีพหลักและอาชีพเสริม เช่น การเลี้ยงไก่ เป็ด โค สุกร กระบือ เพื่อจำหน่ายและบริโภคเองในครัวเรือน ดังนี้

-เลี้ยงโค	จำนวน	๑๗๔	ครัวเรือน
-เลี้ยงกระบือ	จำนวน	๔๙	ครัวเรือน
-เลี้ยงหมู	จำนวน	๗	ครัวเรือน
-เลี้ยงไก่	จำนวน	๔๐๕	ครัวเรือน

ที่มา : สำนักงานปศุสัตว์อำเภอ



## ๕. ศาสนา ประเพณี วัฒนธรรม

### ๕.๑ การนับถือศาสนา

ประชาชนในตำบลโนนตาเถรจะนับถือศาสนาพุทธ ดังนี้

ที่	ชื่อศาสนสถาน	สถานที่ตั้ง		จำนวนพระสงฆ์			
		บ้าน	หมู่ที่	พระ	เณร	ชี	รวม
๑	วัดบ้านโนนตาเถร	โนนตาเถร	๑	๕	-	-	๕
๒	วัดบ้านโคกหนองแขง	โคกหนองแขง	๒	๘	-	-	๘
๓	วัดบ้านโกรก	โกรก	๓	๒	-	-	๒
๔	สำนักสงฆ์บ้านโนนไพรวัลย์	บ้านโนนไพรวัลย์	๔	๓	-	-	๓
๕	วัดบ้านหนองม่วง	หนองม่วง	๖	๔	-	-	๔
๖	วัดบ้านหนองไผ่	หนองไผ่	๗	๓	-	-	๓
๗	จุดตั้งศาลเจ้าแก้วโนนแดง	หนองไผ่	๗	๗	-	-	๗
๘	วัดบ้านโสกแขง	โสกแขง	๘	๑	-	-	๑
รวม				๓๓			๓๓

### ๕.๒ ประเพณีและงานประจำปี

- ประเพณีวันขึ้นปีใหม่ ประมาณเดือน มกราคม
- ประเพณีทำบุญกลางบ้าน ประมาณเดือน พฤษภาคม
- ประเพณีวันสงกรานต์ ประมาณเดือน เมษายน
- ประเพณีลอยกระทง ประมาณเดือน พฤศจิกายน
- ประเพณีวันเข้าพรรษา ออกพรรษา ประมาณเดือน กรกฎาคม ตุลาคม
- ประเพณีงานศาลเจ้า ประมาณเดือน ธันวาคม

### ๕.๓ ภูมิปัญญาท้องถิ่น ภาษาถิ่น

ภูมิปัญญาท้องถิ่น ประชาชนในเขตพื้นที่ได้อนุรักษ์ภูมิปัญญาท้องถิ่น ได้แก่ การสานไม้ไผ่ ภาษาถิ่น ประชาชนส่วนใหญ่พูดภาษาไทยโคราช

## ๕.ทรัพยากรธรรมชาติ

๕.๑ น้ำ ที่ใช้ในการอุปโภค-บริโภค เป็นน้ำที่ได้จากน้ำฝน และน้ำจากสระในพื้นที่ ใช้ผลิตน้ำประปา ซึ่งจะต้องนำมาผ่านกระบวนการของระบบประปา สำหรับน้ำใต้ดิน (บ่อบาดาลใช้ในกรณีเกิดภัยแล้ง)

มีแหล่งน้ำที่ใช้สำหรับ อุปโภค-บริโภค จำนวน ๘ แห่ง แหล่งน้ำทั้ง ๘ แห่งเคยเป็นแหล่งน้ำที่เกิดขึ้นตามธรรมชาติและองค์การบริหารส่วนตำบลได้ดำเนินการปรับปรุงก่อสร้างขึ้นใหม่เพื่อเพียงพอกับการอุปโภคและบริโภคของประชาชน ดังนี้

ลำห้วย	๘	แห่ง	สระน้ำ	๓	แห่ง
หนองน้ำ	๑๐	แห่ง	บ่อน้ำตื้น	๑	แห่ง
ลำคลอง	-	แห่ง	บ่อบาดาล	๖	แห่ง
บึง	-	แห่ง	อ่างเก็บน้ำ	-	แห่ง
แม่น้ำ	-	แห่ง	ฝาย	๙	แห่ง
อื่นๆ (ระบุ)	-	แห่ง	เหมือง	-	แห่ง

๕.๒ ป่าไม้ ในเขตองค์การบริหารส่วนตำบลโนนตาเถร มีป่าไม้ปกคลุมพื้นที่ป่าสาธารณะ และมีต้นไม้มือชาวบ้านปลูกลักษณะของไม้เป็นไม้ยืนต้นผลัดใบ และทางราชการปลูกในวันสำคัญต่างๆ

## บทที่ ๒

### แนวคิดเกี่ยวกับฐานข้อมูลภูมิปัญญาท้องถิ่น

#### ๑.๑ วัตถุประสงค์

๑. เพื่อสืบสานและอนุรักษ์ภูมิปัญญาท้องถิ่นที่สำคัญและมีประโยชน์ไว้ไม่ให้สูญหายไปจากชุมชน
๒. เพื่อให้ผู้รับการถ่ายทอดตระหนักถึงความสำคัญของภูมิปัญญาในท้องถิ่นของตนเอง อันจะนำไปสู่การอนุรักษ์และพัฒนาภูมิปัญญานั้นๆ ต่อไป

#### ๑.๒ ความหมายของภูมิปัญญาท้องถิ่น

ภูมิปัญญาท้องถิ่น เป็นคำที่มีความหมาย เช่นเดียวกับคำว่า ภูมิปัญญาท้องถิ่นและภูมิปัญญาไทย เป็นองค์ความรู้ที่มีอยู่ในท้องถิ่นซึ่งได้รับการถ่ายทอดจากผู้รู้หรือผู้มีประสบการณ์ซึ่งเรียกว่า ปราชญ์ชาวบ้านหรือปราชญ์ท้องถิ่น ซึ่งมีผู้ให้คำจำกัดความของภูมิปัญญาท้องถิ่นในลักษณะต่าง ๆ กันดังนี้ ในพจนานุกรมฉบับราชบัณฑิตยสถาน พ.ศ. ๒๕๔๒ ให้ความหมายภูมิปัญญา ไว้ว่า หมายถึง พื้น ความรู้ความสามารถ สำนักงานคณะกรรมการการศึกษาแห่งชาติ ได้อธิบายความหมายของภูมิปัญญา ดังนี้ “ภูมิปัญญาหมายถึง องค์ความรู้ ความสามารถและทักษะของคนไทยอันเกิดจากการสั่งสมประสบการณ์ที่ผ่าน กระบวนการเรียนรู้ เลือกรสร รุ่งแต่ง พัฒนา และถ่ายทอดสืบทอดกันมา เพื่อใช้แก้ปัญหาและพัฒนาวิถีชีวิต ของคนไทยให้สอดคล้องกับสภาพแวดล้อมและเหมาะสมกับยุคสมัย” กระทรวงศึกษาธิการได้อธิบายความหมายของภูมิปัญญา ไว้ว่า “ภูมิปัญญา หมายถึง ความรู้ที่เกิดจาก ประสบการณ์ในชีวิตของคนเราผ่านกระบวนการศึกษา สังเกตคิด วิเคราะห์จนเกิดปัญญา และตกผลึกมาเป็น องค์ความรู้ที่ประกอบกันขึ้นมาจากความรู้เฉพาะหลาย ๆ เรื่อง ความรู้ดังกล่าวไม่ได้แยกย่อยออกมาเป็น ศาสตร์ เฉพาะสาขาวิชาต่าง ๆ อาจกล่าวได้ว่า ภูมิปัญญาท้องถิ่น จัดเป็นพื้นฐานขององค์ความรู้สมัยใหม่ที่จะ ช่วยในการเรียนรู้ การแก้ปัญหา การจัดการ แลการปรับตัวในการดำเนินชีวิตของคนเรา ภูมิปัญญาท้องถิ่นเป็น ความรู้ที่มีอยู่ทั่วไปในสังคม ชุมชนและในการตัวของผูู้เอง หากมีการสืบค้นหาเพื่อศึกษา และนำมาใช้ก็จะเป็น ที่รู้จักกันเกิดการยอมรับ ถ่ายทอด และพัฒนาไปสู่คนรุ่นใหม่ตามยุคตามสมัยได้”

#### ๑.๓ ประเภทของภูมิปัญญาท้องถิ่น/ปราชญ์ชาวบ้าน

อาจแบ่งประเภทกลุ่มของภูมิปัญญาท้องถิ่น/ปราชญ์ชาวบ้านในด้านต่าง ๆ ดังนี้

- **ด้านการเกษตรกรรม** คือ ผู้ที่มีความรู้ ความสามารถ ประสบการณ์เรื่องการเพาะปลูก การขยายพันธ์ การเลี้ยงสัตว์ การเกษตรผสมผสาน การทำไร่สวนผสม การปรับใช้เทคโนโลยีที่เหมาะสมกับการเกษตร เป็นต้น
- **ด้านการแปรรูปผลผลิตด้านการเกษตร**
- **ด้านอาหาร**
- **ด้านหัตถกรรม** คือ ผู้ที่มีความรู้ ความสามารถ มีผลงานในสิ่งที่ทำด้วยมือ เช่น การจักสาน ทอ การ ช่าง การทอผ้า การแกะสลัก เป็นต้น

- **ด้านดนตรี นาฏศิลป์และการละเล่นพื้นบ้าน** ผู้ที่มีความรู้ ความสามารถ และประสบการณ์ด้านการเล่นดนตรี การขับร้อง การพ้อนรำ การคิดวิธีการเล่นพื้นบ้าน หมอลำ การเล่นหนัง ลิเก เพลง เป็นต้น
- **ด้านจิตรกรรม** คือ การวาดภาพฝาผนัง การเขียนภาพลงบนผ้า การสักลาย ฯลฯ
- **ด้านจิประติมากรรม** คือ ผู้ที่มีความรู้ ความสามารถ มีประสบการณ์และมีฝีมือในการปั้น แกะสลัก การหล่อ เช่น หล่อพระพุทธรูป ปั้นโอ่ง สลักลวดลาย ประดับต้นเทียน สิ่งก่อสร้าง ฯลฯ
- **ด้านสถาปัตยกรรม** คือ ผู้ที่มีความรู้ ความสามารถ ประสบการณ์เรื่องการก่อสร้างอาคารบ้านเรือน โบสถ์ ศาลพระภูมิ ฯลฯ
- **ด้านการสาธารณสุข** คือ ผู้มีความรู้ ความสามารถมีประสบการณ์ด้านการใช้ยาสมุนไพร การรักษาโรคแผนโบราณ การรักษาสุขภาพอนามัยร่างกาย การสืบสาน ตาราสมุนไพร หมอนวดแผนโบราณ เป็นต้น
- **ด้านส่งเสริมการท่องเที่ยว** เช่น ผู้มีความรู้ความเข้าใจในประวัติของโบราณสถาน สถานที่ท่องเที่ยวในท้องถิ่น มีความรู้ด้านทรัพยากรธรรมชาติ สิ่งแวดล้อม เป็นต้น
- **ด้านภาษาและวรรณกรรม** ผู้มีความรู้ ความสามารถ มีประสบการณ์ในการแต่งวรรณกรรมพื้นบ้าน การคิดประดิษฐ์อักษรภาษาถิ่น การสืบสารอักษรโบราณ วรรณกรรมท้องถิ่น ฯลฯ
- **ด้านอื่น ๆ** ที่มีความสำคัญของท้องถิ่น ภูมิปัญญาด้านอื่น ๆ นอกเหนือจากที่กล่าวมาแล้ว ได้ภูมิปัญญา หรือผู้ที่มีความรู้ ความสามารถ ประสบการณ์ในด้านต่อไปนี้
  - ๑) ด้านพิธีกรรมต่าง ๆ ได้แก่ ผู้มีความรู้ ความสามารถ ประสบการณ์มีผลงานเกี่ยวกับการ ประกอบพิธีกรรมต่าง ๆ เช่น หมอสูตรขวัญ การกวนข้าวทิพย์
  - ๒) ด้านโหราศาสตร์ ได้แก่ ผู้มีความรู้ ความสามารถ ประสบการณ์มีด้านโหราศาสตร์ หรือหมอดู ฯลฯ
  - ๓) ด้านขนบธรรมเนียมประเพณี ได้แก่ ผู้มีความรู้ ความสามารถ ประสบการณ์มีผลงาน ในการปฏิบัติตามขนบประเพณีของท้องถิ่นนั้น ๆ

บทที่ ๓

ภูมิปัญญาท้องถิ่นในเขตตำบลโนนตาเถร

ภูมิปัญญาท้องถิ่นในเขตตำบลโนนตาเถร จากการสำรวจและจัดเก็บข้อมูลภูมิปัญญาท้องถิ่นในพื้นที่ มีทั้งหมด ๕ ด้าน ดังนี้

๑.ภูมิปัญญาด้านการเกษตรกรรม

๒.ภูมิปัญญาด้านการแปรรูปผลผลิตด้านการเกษตร

๓.ภูมิปัญญาด้านหัตถกรรม

๔.ภูมิปัญญาด้านการสาธารณสุข

๕.ภูมิปัญญาด้านพิธีกรรมต่าง ๆ

## ๑. ภูมิปัญญาด้านการเกษตรกรรม (เกษตรผสมผสาน)

### ❖ ข้อมูลส่วนบุคคล

ชื่อ-สกุล : นายพิชัย ทองดีนอก

ที่อยู่ : หมู่ ๗ ตำบลโนนตาเถร อำเภอโนนแดง จังหวัดนครราชสีมา

เบอร์โทร : ๐๖๓-๑๒๑๕๗๔๘

### ❖ ความชำนาญด้านภูมิปัญญาท้องถิ่น

ชื่อภูมิปัญญาท้องถิ่น : ด้านเกษตรผสมผสาน

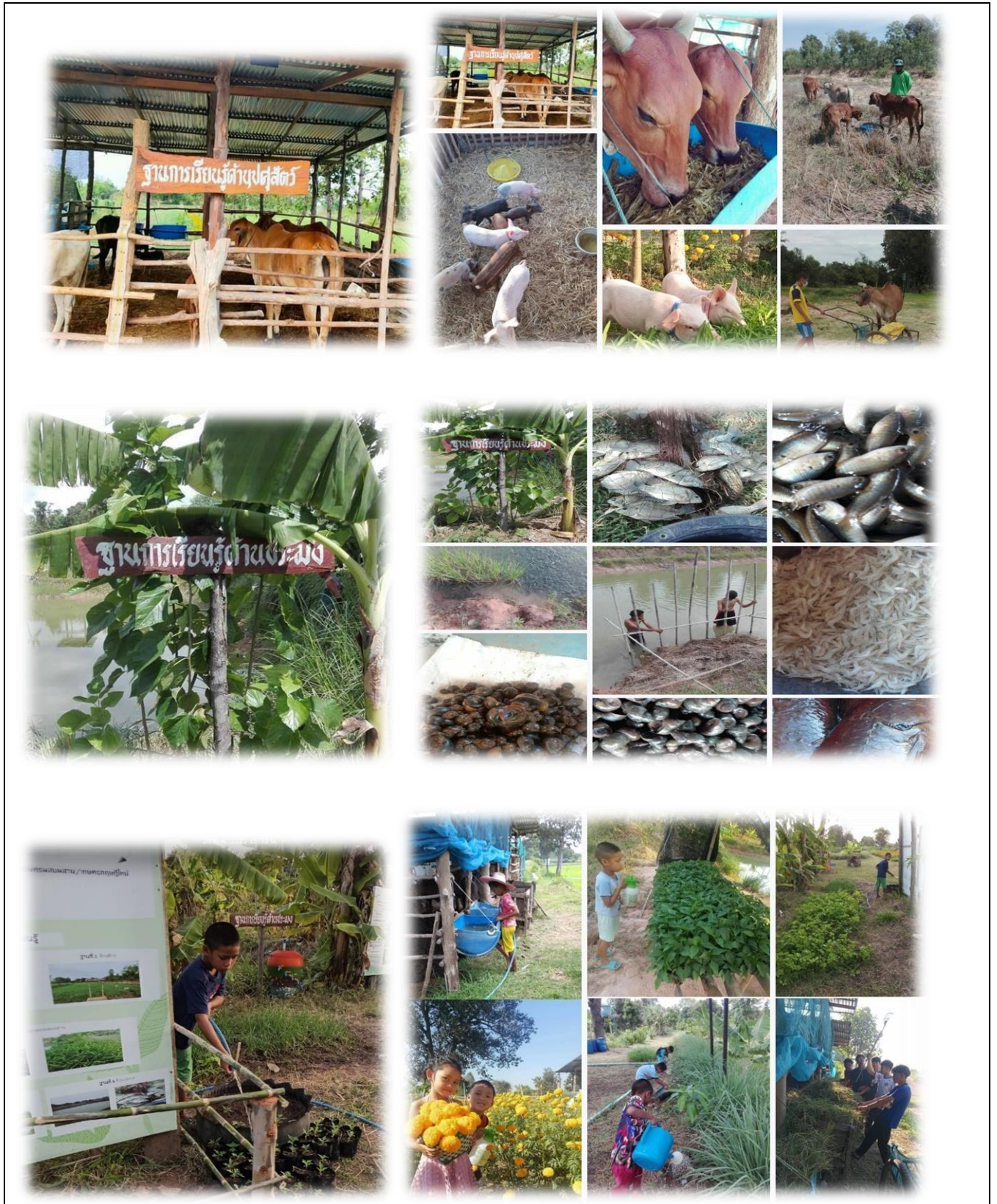
ลักษณะภูมิปัญญา : การเพาะปลูก เลี้ยงสัตว์แบบผสมผสานแบบเกษตรทฤษฎีใหม่ แบบอแกนิกไม่ใช้สารเคมี

มีการเปิดเป็นแหล่งเรียนรู้ให้กับประชาชนที่สนใจได้เข้ามามีการศึกษา มีฐานการเรียนรู้ข้าว พืชผัก ฐานการเรียนรู้ด้านประมง

ฐานการเรียนรู้ด้านปศุสัตว์









## ๒. ภูมิปัญญาด้านการแปรรูปผลผลิตด้านการเกษตร (ปลาต้ม)

### ❖ ข้อมูลส่วนบุคคล

ชื่อ-สกุล : นางสาวสุกัญญา วงษ์วิลา

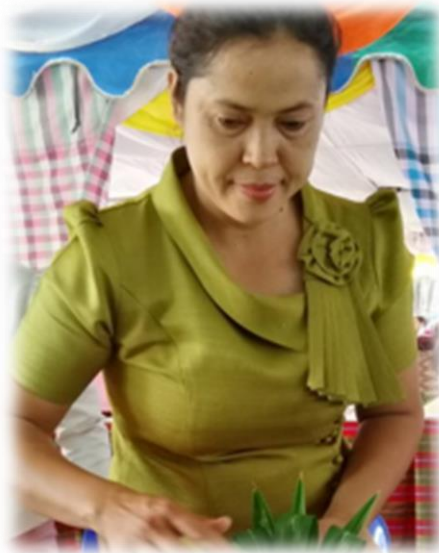
ที่อยู่ : ๒๙ หมู่ ๑๐ ตำบลโนนตาเถร อำเภอโนนแดง จังหวัดนครราชสีมา

เบอร์โทร : ๐๘๕-๐๖๐๗๐๖๑

### ❖ ความชำนาญด้านภูมิปัญญาท้องถิ่น

ชื่อภูมิปัญญาท้องถิ่น : ด้านการแปรรูปผลผลิตทางการเกษตร (ปลาต้ม)

ลักษณะภูมิปัญญา : การแปรรูปเพื่อเพิ่มมูลค่าสินค้า การแปรรูปปลา ปลาตะเพียนและปลานิล แปรรูปเป็นปลาต้มแบบเป็นตัว และปลาต้มแบบสับ







### ๓. ภูมิปัญญาด้านหัตถกรรม (สานไม้ไผ่)

#### ❖ ข้อมูลส่วนบุคคล

ชื่อ-สกุล : นางภัทรวดี ภัคตวิงษ์

ที่อยู่ : ๑๓ หมู่ ๘ ตำบลโนนตาเถร อำเภอโนนแดง จังหวัดนครราชสีมา

เบอร์โทร : ๐๘๒๒-๓๘๘๔๒๖

#### ❖ ความชำนาญด้านภูมิปัญญาท้องถิ่น

ชื่อภูมิปัญญาท้องถิ่น : ด้านหัตถกรรม (สานไม้ไผ่)

ลักษณะภูมิปัญญา : บ้านโสกแซง ม.๘ มีไม้ไผ่เป็นต้นไม้ท้องถิ่นที่มีอยู่จำนวนมาก ดังนั้น นางทองแดงจึงได้นำไม้ไผ่นี้มาทำเป็นหัตถกรรมโดยการสานออกมาเป็นผลิตภัณฑ์ต่าง ๆ เช่น ตะกร้า ตะกร้า และคอมพิวเตอร์







## ๔. ภูมิปัญญาด้านภูมิปัญญาด้านการสาธารณสุข (ลูกประคบสมุนไพร)

### ❖ ข้อมูลส่วนบุคคล

ชื่อ-สกุล : นางประคอง เสาทองกลาง

ที่อยู่ : ๘๒ หมู่ ๙ ตำบลโนนตาเถร อำเภอโนนแดง จังหวัดนครราชสีมา

เบอร์โทร : ๐๙๘-๒๑๒๔๕๓๘

### ❖ ความชำนาญด้านภูมิปัญญาท้องถิ่น

ชื่อภูมิปัญญาท้องถิ่น : ด้านการสาธารณสุข (ลูกประคบสมุนไพร)

ลักษณะภูมิปัญญา : นางประคอง เสาทองกลางเป็นผู้ที่มีความรู้ด้านสมุนไพร จึงได้มีแนวคิดนำพืชสมุนไพรที่มีในพื้นที่ เช่น หัวไพล ขมิ้นชัน ต้นตะไคร้ ผิวมะกรูด ใบมะขาม และใบส้มป่อย มาผลิตเป็นลูกประคบสมุนไพร เพื่อเป็นการดูแลสุขภาพเบื้องต้นและใช้ในครัวเรือนได้ด้วยตนเอง







## ๕. ภูมิปัญญาด้านพิธีกรรมต่าง ๆ

### ❖ ข้อมูลส่วนบุคคล

ชื่อ-สกุล : นายสมหมาย บุญภักดี

ที่อยู่ : ๔๕ หมู่ ๙ ตำบลโนนตาเถร อำเภอโนนแดง จังหวัดนครราชสีมา

เบอร์โทร : ๐๘๐-๗๖๘๗๔๗๙

### ❖ ความชำนาญด้านภูมิปัญญาท้องถิ่น

ชื่อภูมิปัญญาท้องถิ่น : ด้านพิธีกรรมต่าง ๆ

ลักษณะภูมิปัญญา : มีความเชี่ยวชาญในการประกอบพิธีกรรมทางศาสนา เช่น งานบวช งานแต่ง งานศพ และประเพณีต่าง ๆ ของทางวัด และชุมชนตำบลโนนตาเถร







ภาคผนวก



## ๑. ช่องทางการประชาสัมพันธ์เผยแพร่ข้อมูลลงในเว็บไซต์หลักของหน่วยงาน

[https://www.nontathen.go.th/news.php?id\\_type=๑&page=๒](https://www.nontathen.go.th/news.php?id_type=๑&page=๒)

ลำดับที่	หัวข้อข่าว	ไฟล์	วันที่ลงข่าว	ผู้อ่าน
21	ประชาสัมพันธ์เรียกประชุมสภา สมัยสามัญ สมัยที่ 4 ประจำปี พ.ศ.2565		[ 27 ต.ค. 2565 ]	0
22	ฐานข้อมูลภูมิปัญญาท้องถิ่นองค์การบริหารส่วนตำบลโนนตาเถร		[ 21 ต.ค. 2565 ]	5
23	สถานกีฬาและสนามกีฬาเพื่อประชาชนในเขต อบต. โนนตาเถร		[ 3 ต.ค. 2565 ]	14
24	ประกาศองค์การบริหารส่วนตำบลโนนตาเถร เรื่อง ประกาศใช้แผนปฏิบัติการป้องกันการทุจริต เพื่อกระชับคุณธรรมและความโปร่งใส (พ.ศ. 2566 - 2570)		[ 9 ก.ย. 2565 ]	55

ฐานข้อมูลภูมิปัญญาท้องถิ่นองค์การบริหารส่วนตำบลโนนตาเถร

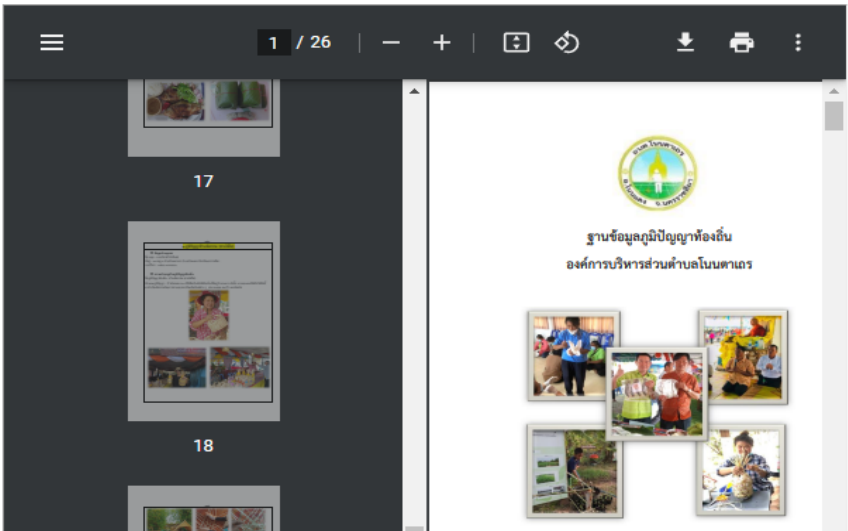
รายละเอียดข่าว

ฐานข้อมูลภูมิปัญญาท้องถิ่นองค์การบริหารส่วนตำบลโนนตาเถร

ภูมิปัญญาท้องถิ่นในเขตตำบลโนนตาเถร จากการสำรวจและจัดเก็บข้อมูลภูมิปัญญาท้องถิ่นในพื้นที่ มีทั้งหมด 5 ด้าน ดังนี้

- 1.ภูมิปัญญาด้านการเกษตรกรรม
- 2.ภูมิปัญญาด้านการแปรรูปผลผลิตด้านการเกษตร
- 3.ภูมิปัญญาด้านหัตถกรรม
- 4.ภูมิปัญญาด้านการสาธารณสุข
- 5.ภูมิปัญญาด้านพิธีกรรมต่าง ๆ

เอกสารประกอบ



## ๒.มีการปรับปรุงข้อมูลให้เป็นปัจจุบันอย่างต่อเนื่องโดยลงในระบบข้อมูลกลางอปท.(INFO)

DLA INFO64 ☰ ยินดีต้อนรับ : นางสาววิภา จุฑาศรี | ออกจากระบบ

MAIN MENU ด้านที่ 2 นวัตกรรมและการศึกษา >> ข้อมูลนวัตกรรมและภูมิปัญญาท้องถิ่น INEOC

- ด้านที่ 1 สาธารณสุขและสิ่งแวดล้อม
- ด้านที่ 2 นวัตกรรมและการศึกษา**
  - ข้อมูล ศพด.
  - ข้อมูลนวัตกรรมและภูมิปัญญาท้องถิ่น
  - ข้อมูลพื้นฐานสถานศึกษาปฐมวัย
  - ข้อมูลโรงเรียน/วิทยาลัย
  - ข้อมูลแหล่งการเรียนรู้ท้องถิ่น
- ด้านที่ 3 สาธารณภัย
- ด้านที่ 4 โครงสร้างพื้นฐาน
- ด้านที่ 5 การบริหารจัดการน้ำ
- ด้านที่ 6 การจัดการภายในและธรรมาภิบาล
- ด้านที่ 7 สังคม ศาสนา วัฒนธรรม

เงื่อนไขการค้นหา

จังหวัด	นครราชสีมา	อำเภอ	โนนแดง
อปท.	อบต.โนนตาเถร	ชื่อนวัตกรรมฯ/โครงการ	<input type="text"/>
ประเภท	-ทั้งหมด-		

[ค้นหา](#) [แสดงทั้งหมด](#)

[เพิ่มข้อมูล](#) [ออกรายงาน](#)

ลำดับ	จังหวัด	อำเภอ	อปท.	ชื่อนวัตกรรมฯ/โครงการ	ประเภท	
1	นครราชสีมา	โนนแดง	อบต.โนนตาเถร	ภูมิปัญญาด้านพิธีกรรม (ศาลาพิธี)	กิจกรรม	<a href="#">🔍</a> <a href="#">📄</a> <a href="#">🗑️</a>
2	นครราชสีมา	โนนแดง	อบต.โนนตาเถร	เกษตรผสมผสาน	กระบวนการ	<a href="#">🔍</a> <a href="#">📄</a> <a href="#">🗑️</a>
3	นครราชสีมา	โนนแดง	อบต.โนนตาเถร	การแปรรูปผลผลิตทางการเกษตร(ปลาต้ม)	ผลิตภัณฑ์	<a href="#">🔍</a> <a href="#">📄</a> <a href="#">🗑️</a>
4	นครราชสีมา	โนนแดง	อบต.โนนตาเถร	หัตถกรรมจักสานจากไม้ไผ่	ผลิตภัณฑ์	<a href="#">🔍</a> <a href="#">📄</a> <a href="#">🗑️</a>
5	นครราชสีมา	โนนแดง	อบต.โนนตาเถร	โครงการอบรมถอดแผนโบราณด้วยลูกประคบสมุนไพรเพื่อส่งเสริมภูมิปัญญาท้องถิ่น	กิจกรรม	<a href="#">🔍</a> <a href="#">📄</a> <a href="#">🗑️</a>

แบบสรุบบัญชีรายชื่อผู้ปฏิบัติงานขององค์การบริหารส่วนตำบลหนองหญ้าขาว จังหวัดน่าน ปีงบประมาณ ๒๕๖๒

อำเภอโพนทอง จังหวัดน่าน

ลำดับ	ประเภทผู้มีบัญชีปฏิบัติงาน	ชื่อผู้มีบัญชีปฏิบัติงาน	การใช้ประโยชน์	ชื่อสกุล	อายุ(ปี)	ที่อยู่	ระยะเวลาการปฏิบัติงาน(ปี)	วันที่สำเร็จ
๑	ตำแหน่งพนักงาน	นางอภพรพรหม	ผลผลิตนำไปรับประทานในครัวเรือน และจำหน่ายเพิ่มรายได้	นายพิชัย ทองดีนอก	๕๘	๒๙ ม.๑๐	๕	๒๐/๙/๒๕๖๕
๒	ตำแหน่งการแปรรูปผลิตภัณฑ์ทางการเกษตร	นางสุภา	ผลผลิตนำไปรับประทานในครัวเรือน และจำหน่ายเพิ่มรายได้	นางสุภาวิณี ภูักดีวงษ์	๕๐	๒๙ ม.๑๐	๓	๒๐/๙/๒๕๖๕
๓	ตำแหน่งเกษตรกร	นางสุภา	นำไม้ไผ่ต้นใหม่พื้นที่ที่ต่อ ยอด สวนเพิ่มรายได้	นางประครอง หงสา	๕๑	๑๓ ม.๘	๘	๒๐/๙/๒๕๖๕
๔	ตำแหน่งสาธารณสุข	นางสุภา	นำพืชสมุนไพรมาตำผลิตภัณฑ์ต่อ ยอดจำหน่ายเพิ่มรายได้	นางประครอง หงสา	๕๒	๘๒ ม.๙	๕	๒๐/๙/๒๕๖๕
๕	ตำแหน่งพิธีกรรวมทางศาสนา	นางสุภา	เป็นผู้นำสงฆ์มาหาสวดมนต์ทำพิธีกรรมต่าง ๆ ในชุมชน	นางอภพรพรหม	๕๖	๕๕ ม.๙	๑๕	๒๐/๙/๒๕๖๕

นางสาว ปวีณา จุฑาศรี  
 นักวิชาการศึกษาศึกษาปฏิบัติการ  
 ผู้รวบรวมข้อมูล

## แบบสำรวจข้อมูลภูมิปัญญาท้องถิ่น ปี พ.ศ 2565

### คำชี้แจง

1. การเก็บข้อมูลครั้งนี้ มีวัตถุประสงค์รวบรวมข้อมูลภูมิปัญญาท้องถิ่น เพื่อพัฒนาฐานข้อมูลภูมิปัญญาท้องถิ่นให้ เป็นปัจจุบัน และสะดวกต่อการใช้งาน สามารถนำไปเผยแพร่ใช้ประโยชน์ได้ถูกต้องเหมาะสม สามารถเชื่อมโยงภาคีเครือข่ายการพัฒนาภูมิปัญญาท้องถิ่นต่อไป

2. โปรดกรอกข้อความให้สมบูรณ์

### แบบสอบถามนี้ แบ่งออกเป็น 2 ตอน

ตอนที่ 1 แบบสอบถามข้อมูลเกี่ยวกับสถานภาพของผู้ตอบแบบสอบถาม

ตอนที่ 2 แบบสอบถามองค์ความรู้ของภูมิปัญญาท้องถิ่น

### เกณฑ์การคัดเลือกภูมิปัญญาท้องถิ่น

1. เป็นภูมิปัญญาท้องถิ่นที่อยู่ในพื้นที่ และยังคงปฏิบัติอยู่ โดยมีลักษณะดังต่อไปนี้โดยอย่างน้อยหนึ่ง
  - มีลักษณะเฉพาะในชุมชนท้องถิ่นที่เสี่ยงต่อการสูญหายหรือใกล้ขาดผู้สืบทอด
  - มีลักษณะเฉพาะในชุมชนท้องถิ่นที่ยังมีผู้สืบทอดและปฏิบัติอยู่
2. มีความเป็นอัตลักษณ์บ่งบอกความเป็นภูมิปัญญาท้องถิ่นของพื้นที่นั้นๆ
3. มีคุณค่าทางประวัติศาสตร์ วิชาการ ศิลปะ คุณค่าทางจิตใจ คุณค่าเชิงสร้างสรรค์ หรือภูมิปัญญาท้องถิ่นที่ควรค่าแก่การรักษาไว้
4. เป็นภูมิปัญญาท้องถิ่นด้านการเกษตรที่ก่อให้เกิดประโยชน์ เช่น ลดต้นทุน เพิ่มผลผลิต สร้างรายได้ ฯลฯ

### คำนิยาม

ภูมิปัญญาท้องถิ่น หมายถึง องค์ความรู้ ความเชื่อ ความสามารถ ความชัดเจนของคนในท้องถิ่นที่ได้จากการสั่งสมประสบการณ์และการเรียนรู้มาเป็นระยะเวลายาวนานหรือช่วงระยะเวลาหนึ่ง มีการคิดค้นและพัฒนาอย่างต่อเนื่องแล้วถ่ายทอดสืบต่อกันมาสำหรับใช้เป็นแนวทางในการแก้ปัญหา ปรับตัว และดำรงชีวิตให้เข้ากับสิ่งแวดล้อมทางธรรมชาติ สังคม และวัฒนธรรมอย่างเหมาะสมกับยุคสมัย ภูมิปัญญาอาจแสดงออกมาทั้งในรูปแบบที่เป็นนามธรรม เช่น โลกทัศน์ ความคิด ความเชื่อ หรือปรัชญาในการดำเนินชีวิต และในเชิงรูปธรรม เช่น เทคโนโลยีการทำมาหากิน การเกษตร ศิลปะ หัตถกรรม หรือเครื่องมือเครื่องใช้ต่าง ๆ

## ประเภทกลุ่มของภูมิปัญญาท้องถิ่น/ปราชญ์ชาวบ้านในด้านต่าง ๆ ดังนี้

- ด้านการเกษตรกรรม คือ ผู้ที่มีความรู้ ความสามารถ ประสบการณ์เรื่องการเพาะปลูก การขยายพันธุ์ การเลี้ยงสัตว์ การเกษตรผสมผสาน การทำไร่นาสวนผสม การปรับใช้เทคโนโลยีที่เหมาะสมกับการเกษตร เป็นต้น
- ด้านการแปรรูปผลผลิตด้านการเกษตร
- ด้านอาหาร
- ด้านหัตถกรรม คือ ผู้ที่มีความรู้ ความสามารถ มีผลงานในสิ่งที่ทำด้วยมือ เช่น การจักสาน ทอ การช่าง การทอผ้า การแกะสลัก เป็นต้น
- ด้านดนตรี นาฏศิลป์และการละเล่นพื้นบ้าน ผู้ที่มีความรู้ ความสามารถ และประสบการณ์ด้านการ เล่นดนตรี การขับร้อง การฟ้อนรำ การคิดวิธีการเล่นพื้นบ้าน หมอลำ การเล่นหนัง ลิเก เพลง เป็นต้น
- ด้านจิตรกรรม คือ การวาดภาพฝาผนัง การเขียนภาพลงบนผ้า การสักกลาย ฯลฯ
- ด้านจิประติมากรรม คือ ผู้ที่มีความรู้ ความสามารถ มีประสบการณ์และฝีมือในการปั้น แกะสลัก การหล่อ เช่น หล่อพระพุทธรูป ปั้นโอ่ง สลักลวดลาย ประดับต้นเทียน สิ่งก่อสร้าง ฯลฯ
- ด้านสถาปัตยกรรม คือ ผู้ที่มีความรู้ ความสามารถ ประสบการณ์เรื่องการก่อสร้างอาคารบ้านเรือน โบสถ์ ศาล พระภูมิ ฯลฯ
- ด้านการสาธารณสุข คือ ผู้มีความรู้ ความสามารถมีประสบการณ์ด้านการใช้ยาสมุนไพร การรักษาโรคแผนโบราณ การรักษาสุขภาพอนามัยร่างกาย การสืบสานตำราสมุนไพร หมอนวดแผนโบราณ เป็นต้น
- ด้านส่งเสริมการท่องเที่ยว เช่น ผู้มีความรู้ความเข้าใจในประวัติของโบราณสถาน สถานที่ท่องเที่ยว ในท้องถิ่น มีความรู้ด้านทรัพยากรธรรมชาติ สิ่งแวดล้อม เป็นต้น
- ด้านภาษาและวรรณกรรม ผู้มีความรู้ ความสามารถ มีประสบการณ์ในการแต่งวรรณกรรมพื้นบ้าน การคิดประดิษฐ์อักษรภาษาถิ่น การสืบสารอักษรโบราณ วรรณกรรมท้องถิ่น ฯลฯ
- ด้านอื่น ๆ ที่มีความสำคัญของท้องถิ่น ภูมิปัญญาด้านอื่น ๆ นอกเหนือจากที่กล่าวมาแล้ว ได้ภูมิปัญญาหรือผู้ที่มีความรู้ ความสามารถ ประสบการณ์ในด้านต่อไปนี้
  - ๑) ด้านพิธีกรรมต่าง ๆ ได้แก่ ผู้มีความรู้ ความสามารถ ประสบการณ์มีผลงานเกี่ยวกับการ ประกอบพิธีกรรมต่าง ๆ เช่น หมอลำสุตรขวัญ การกวาดข้าวทิพย์
  - ๒) ด้านโหราศาสตร์ ได้แก่ ผู้มีความรู้ ความสามารถ ประสบการณ์มีด้านโหราศาสตร์ หรือหมอดู ฯลฯ
  - ๓) ด้านขนบธรรมเนียมประเพณี ได้แก่ ผู้มีความรู้ ความสามารถ ประสบการณ์มีผลงาน ในการปฏิบัติตามขนบประเพณีของท้องถิ่นนั้น

ตอนที่ 1 ข้อมูลส่วนบุคคล

1. ชื่อผู้ให้ข้อมูลภูมิปัญญาท้องถิ่น (ระบุเป็นกลุ่ม/รายบุคคล)

ชื่อ - สกุล จรรยาพร ทองดอน อายุ 48 ปี  
ชื่อกลุ่ม .....

2. ที่อยู่ที่สามารถติดต่อได้ บ้านเลขที่ 29 หมู่ที่ 10 ตำบล โนนสะอาด

อำเภอ โนนสะอาด จังหวัด หนองบัวลำภู รหัสไปรษณีย์ 30360

โทรศัพท์ 085-0607061 โทรสาร ..... มือถือ .....

E - mail: .....

พิกัดแผนที่ วัดอุบลเจ้าหน่ ผาโงม

ตอนที่ 2 องค์ความรู้ของภูมิปัญญาท้องถิ่น

โปรดกรอกข้อความลงในช่องว่าง และทำเครื่องหมาย  ในช่อง  ของแบบสำรวจ

ชื่อภูมิปัญญาท้องถิ่น ผ้าไหมขิดนางพญา

1. ประเภทของภูมิปัญญาท้องถิ่น (เลือกได้เพียง 1 ข้อ)

- ด้านการเกษตรกรรม
- ด้านการแปรรูปผลผลิตด้านการเกษตร
- ด้านอาหาร
- ด้านหัตถกรรม
- ด้านดนตรี นาฏศิลป์และการละเล่นพื้นบ้าน  ด้านจิตรกรรม
- ด้านจิตประติมากรรม
- ด้านการสาธารณสุข
- ด้านส่งเสริมการท่องเที่ยว
- ด้านภาษาและวรรณกรรม
- ด้านอื่น ๆ .....

2. สถานะการคงอยู่ของภูมิปัญญาท้องถิ่นในปัจจุบัน (เลือกได้เพียง 1 ข้อ)

- เสี่ยงต่อการสูญหาย ใกล้ขาดผู้สืบทอด  มีผู้สืบทอดและปฏิบัติอยู่
- มีการปฏิบัติสืบทอดโดยทั่วไปหรืออย่างกว้างขวาง

3. การได้มาซึ่งภูมิปัญญาท้องถิ่น (เลือกได้เพียง 1 ข้อ)

- สืบทอดจากบรรพบุรุษ  เจ้าของภูมิปัญญาเอง / คิดค้นขึ้นมาใหม่  พัฒนาต่อยอดจากภูมิปัญญาเดิม

4. ระยะเวลาการได้มาของภูมิปัญญา (ระบุจำนวนปี) ..... 4 ปี





## แบบสำรวจข้อมูลภูมิปัญญาท้องถิ่น ปี พ.ศ 2565

### คำชี้แจง

1. การเก็บข้อมูลครั้งนี้ มีวัตถุประสงค์รวบรวมข้อมูลภูมิปัญญาท้องถิ่น เพื่อพัฒนาฐานข้อมูลภูมิปัญญาท้องถิ่นให้ เป็นปัจจุบัน และสะดวกต่อการใช้งาน สามารถนำไปเผยแพร่ใช้ประโยชน์ได้ถูกต้องเหมาะสม สามารถเชื่อมโยงภาคีเครือข่ายการพัฒนาภูมิปัญญาท้องถิ่นต่อไป

2. โปรดกรอกข้อความให้สมบูรณ์

### แบบสอบถามนี้ แบ่งออกเป็น 2 ตอน

ตอนที่ 1 แบบสอบถามข้อมูลเกี่ยวกับสถานภาพของผู้ตอบแบบสอบถาม

ตอนที่ 2 แบบสอบถามองค์ความรู้ของภูมิปัญญาท้องถิ่น

### เกณฑ์การคัดเลือกภูมิปัญญาท้องถิ่น

1. เป็นภูมิปัญญาท้องถิ่นที่อยู่ในพื้นที่ และยังคงปฏิบัติอยู่ โดยมีลักษณะดังต่อไปนี้โดยใดอย่างหนึ่ง
  - มีลักษณะเฉพาะในชุมชนท้องถิ่นที่เสี่ยงต่อการสูญหายหรือใกล้ขาดผู้สืบทอด
  - มีลักษณะเฉพาะในชุมชนท้องถิ่นที่ยังมีผู้สืบทอดและปฏิบัติอยู่
2. มีความเป็นอัตลักษณ์บ่งบอกความเป็นภูมิปัญญาท้องถิ่นของพื้นที่นั้นๆ
3. มีคุณค่าทางประวัติศาสตร์ วิชาการ ศิลปะ คุณค่าทางจิตใจ คุณค่าเชิงสร้างสรรค์ หรือภูมิปัญญาท้องถิ่นที่ควรค่าแก่การรักษาไว้
4. เป็นภูมิปัญญาท้องถิ่นด้านการเกษตรที่ก่อให้เกิดประโยชน์ เช่น ลดต้นทุน เพิ่มผลผลิต สร้างรายได้ ฯลฯ

### คำนิยาม

ภูมิปัญญาท้องถิ่น หมายถึง องค์ความรู้ ความเชื่อ ความสามารถ ความชัดเจนของคนในท้องถิ่นที่ได้จากการสั่งสมประสบการณ์และการเรียนรู้มาเป็นระยะเวลายาวนานหรือช่วงระยะเวลาหนึ่ง มีการคิดค้นและพัฒนาอย่างต่อเนื่องแล้วถ่ายทอดสืบทอดกันมาสำหรับใช้เป็นแนวทางในการแก้ปัญหา ปรับตัว และดำรงชีวิตให้เข้ากับสิ่งแวดล้อมทางธรรมชาติ สังคม และวัฒนธรรมอย่างเหมาะสมกับยุคสมัย ภูมิปัญญาอาจแสดงออกมาทั้งในรูปแบบที่เป็นนามธรรม เช่น โลกทัศน์ ความคิด ความเชื่อ หรือปรัชญาในการดำเนินชีวิต และในเชิงรูปธรรม เช่น เทคโนโลยีการทำมาหากิน การเกษตร ศิลปะ หัตถกรรม หรือเครื่องมือเครื่องใช้ต่าง ๆ



## ประเภทกลุ่มของภูมิปัญญาท้องถิ่น/ปราชญ์ชาวบ้านในด้านต่าง ๆ ดังนี้

- ด้านการเกษตรกรรม คือ ผู้ที่มีความรู้ ความสามารถ ประสบการณ์เรื่องการเพาะปลูก การขยายพันธุ์ การเลี้ยงสัตว์ การเกษตรผสมผสาน การทำไร่นาสวนผสม การปรับใช้เทคโนโลยีที่เหมาะสมกับการเกษตร เป็นต้น
  - ด้านการแปรรูปผลผลิตด้านการเกษตร
  - ด้านอาหาร
  - ด้านหัตถกรรม คือ ผู้ที่มีความรู้ ความสามารถ มีผลงานในสิ่งที่ทำด้วยมือ เช่น การจักสาน ทอ การช่าง การทอผ้า การแกะสลัก เป็นต้น
  - ด้านดนตรี นาฏศิลป์และการละเล่นพื้นบ้าน ผู้ที่มีความรู้ ความสามารถ และประสบการณ์ด้านการ เล่นดนตรี การขับร้อง การฟ้อนรำ การคิดวิธีการเล่นพื้นบ้าน หมอลำ การเล่นหนัง ลิเก เพลง เป็นต้น
  - ด้านจิตรกรรม คือ การวาดภาพฝาผนัง การเขียนภาพลงบนผ้า การสักลาย ฯลฯ
  - ด้านจิประติมากรรม คือ ผู้ที่มีความรู้ ความสามารถ มีประสบการณ์และมีมือในการปั้น แกะสลัก การหล่อ เช่น หล่อพระพุทธรูป ปั้นโอ่ง สลักลวดลาย ประดับต้นเทียน สิ่งก่อสร้าง ฯลฯ
  - ด้านสถาปัตยกรรม คือ ผู้ที่มีความรู้ ความสามารถ ประสบการณ์เรื่องการก่อสร้างอาคารบ้านเรือน โบสถ์ ศาล พระภูมิ ฯลฯ
  - ด้านการสาธารณสุข คือ ผู้มีความรู้ ความสามารถมีประสบการณ์ด้านการใช้ยาสมุนไพร การรักษา โรคแผนโบราณ การรักษาสุขภาพอนามัยร่างกาย การสืบสาน ตราสมุนไพร หมอนวดแผนโบราณ เป็นต้น
  - ด้านส่งเสริมการท่องเที่ยว เช่น ผู้มีความรู้ความเข้าใจในประวัติของโบราณสถาน สถานที่ท่องเที่ยว ในท้องถิ่น มีความรู้ด้านทรัพยากรธรรมชาติ สิ่งแวดล้อม เป็นต้น
  - ด้านภาษาและวรรณกรรม ผู้มีความรู้ ความสามารถ มีประสบการณ์ในการแต่งวรรณกรรมพื้นบ้าน การคิดประดิษฐ์อักษรภาษาถิ่น การสืบสารอักษรโบราณ วรรณกรรมท้องถิ่น ฯลฯ
  - ด้านอื่น ๆ ที่มีความสำคัญของท้องถิ่น ภูมิปัญญาด้านอื่น ๆ นอกเหนือจากที่กล่าวมาแล้ว ได้ภูมิปัญญาหรือผู้ที่มีความรู้ ความสามารถ ประสบการณ์ในด้านต่อไปนี้
    - ๑) ด้านพิธีกรรมต่าง ๆ ได้แก่ ผู้มีความรู้ ความสามารถ ประสบการณ์มีผลงานเกี่ยวกับการ ประกอบพิธีกรรมต่าง ๆ เช่น หมอสูตรขวัญ การกวนข้าวทิพย์
    - ๒) ด้านโหราศาสตร์ ได้แก่ ผู้มีความรู้ ความสามารถ ประสบการณ์มีด้านโหราศาสตร์ หรือหมอดู ฯลฯ
    - ๓) ด้านขนบธรรมเนียมประเพณี ได้แก่ ผู้มีความรู้ ความสามารถ ประสบการณ์มีผลงาน ในการปฏิบัติตามขนบประเพณีของท้องถิ่นนั้น

## ตอนที่ 1 ข้อมูลส่วนบุคคล

### 1. ชื่อผู้ให้ข้อมูลภูมิปัญญาท้องถิ่น (ระบุเป็นกลุ่ม/รายบุคคล)

ชื่อ - สกุล ทองสาวสุกัญญา อวยวิธ อายุ 40 ปี

ชื่อกลุ่ม ช่างฝีมือในชนบท

### 2. ที่อยู่ที่สามารถติดต่อได้ บ้านเลขที่ 29 หมู่ที่ 10 ตำบล โพนทอง

อำเภอ โพนทอง จังหวัด มหาสารคาม รหัสไปรษณีย์ 30360

โทรศัพท์ \_\_\_\_\_ โทรสาร \_\_\_\_\_ มือถือ 085-0609061

E-mail: \_\_\_\_\_

พิกัดแผนที่ ระยองพรสวรรค์ ฟาร์ม

## ตอนที่ 2 องค์ความรู้ของภูมิปัญญาท้องถิ่นดี

โปรดกรอกข้อความลงในช่องว่าง และทำเครื่องหมาย ✓ ในช่อง  ของแบบสำรวจ

ชื่อภูมิปัญญาท้องถิ่น บับปรีญญาช่างฝีมือ

### 1. ประเภทของภูมิปัญญาท้องถิ่น (เลือกได้เพียง 1 ข้อ)

- ด้านการเกษตรกรรม
- ด้านการแปรรูปผลผลิตด้านการเกษตร
- ด้านอาหาร
- ด้านหัตถกรรม
- ด้านดนตรี นาฏศิลป์และการละเล่นพื้นบ้าน  ด้านจิตรกรรม
- ด้านจิประติมากรรม
- ด้านการสาธารณสุข
- ด้านส่งเสริมการท่องเที่ยว
- ด้านภาษาและวรรณกรรม
- ด้านอื่น ๆ .....

### 2. สถานะการคงอยู่ของภูมิปัญญาท้องถิ่นในปัจจุบัน (เลือกได้เพียง 1 ข้อ)

- เสี่ยงต่อการสูญหาย ใกล้ขาดผู้สืบทอด  มีผู้สืบทอดและปฏิบัติอยู่
- มีการปฏิบัติสืบทอดโดยทั่วไปหรืออย่างกว้างขวาง

### 3. การได้มาซึ่งภูมิปัญญาท้องถิ่น (เลือกได้เพียง 1 ข้อ)

- สืบทอดจากบรรพบุรุษ  เจ้าของภูมิปัญญาเอง / คิดค้นขึ้นมาใหม่  พัฒนาต่อยอดจากภูมิปัญญาเดิม

### 4. ระยะเวลาการได้มาของภูมิปัญญา (ระบุจำนวนปี) 3 ปี

5. ประโยชน์ของภูมิปัญญาท้องถิ่นด้าน (เลือกได้มากกว่า 1 ข้อ)

- ลดรายจ่าย
- เพิ่มรายได้
- เพิ่มประสิทธิภาพการผลิตการเกษตร
- ส่งเสริมสุขภาพ
- ส่งเสริมการท่องเที่ยว
- ช่วยอนุรักษ์มรดกของท้องถิ่น
- อื่นๆ โปรดระบุ.....

6. การเผยแพร่ภูมิปัญญาท้องถิ่น (เลือกได้มากกว่า 1 ข้อ)

- บอกเล่าสืบต่อกันมาในชุมชน
- ผ่านปราชญ์ชาวบ้าน
- ผ่านวิทยากรชุมชน
- สื่อสิ่งพิมพ์ เช่น เอกสาร หนังสือพิมพ์ นิตยสาร วารสาร
- สื่อเทคโนโลยี เช่น วิทยุทัศน์ แลบบันทึกเสียง ภาพนิ่ง สื่อคอมพิวเตอร์ สื่อออนไลน์
- ยังไม่เคยมีการเผยแพร่/ ใช้เฉพาะบุคคล
- ไม่ทราบข้อมูลการเผยแพร่
- อื่นๆ โปรดระบุ.....

7. ประวัติความเป็นมา จุดเด่น เอกลักษณะที่โดดเด่นเฉพาะพื้นที่ และความสำคัญของภูมิปัญญาท้องถิ่น

เนื้อจากใบไม้ที่มีมาในอำเภอนาดูน จังหวัดมหาสารคาม เป็นยาสมุนไพรพื้นบ้านใช้รักษา  
โรค และเพิ่มสุขภาพของสัตว์ พืช และคน ซึ่งรวมกลุ่มกันเป็นชุมชน  
ผลิต ทำให้มีรายได้เพิ่มขึ้น

8. รายละเอียดขั้นตอนและวิธีการของภูมิปัญญาท้องถิ่น

(ระบุรายละเอียด เช่น วัตถุดิบ ขั้นตอนการดำเนินการ/วิธีทำ ราคาจำหน่าย)

- จัดทำลงในร่มมอส์ 10x10 ซม. ข้อจากชุมชน
- ทำมาสำหรับทำความสะอาด และทำยาสมุนไพร
- ทำยาสมุนไพร และ ผิดสปีดเดอร์
- จัดทำมาขาย 10x10 ซม. 100 บาท
- จัดทำ 10 ซม. 100 บาท
- จัดไปไม่อื่น

ข้อมูลผู้รวบรวมข้อมูล

ชื่อ-นามสกุล..... น.ส. นภัทร จงทอง  
ตำแหน่ง..... นว. สักขะขิยอติพร  
เบอร์โทรศัพท์ติดต่อ..... 09 0568995  
หน่วยงาน.....

20/9/2565

## แบบสำรวจข้อมูลภูมิปัญญาท้องถิ่น ปี พ.ศ 2565

### คำชี้แจง

1. การเก็บข้อมูลครั้งนี้ มีวัตถุประสงค์รวบรวมข้อมูลภูมิปัญญาท้องถิ่น เพื่อพัฒนาฐานข้อมูลภูมิปัญญาท้องถิ่นให้ เป็นปัจจุบัน และสะดวกต่อการใช้งาน สามารถนำไปเผยแพร่ใช้ประโยชน์ได้ถูกต้องเหมาะสม สามารถเชื่อมโยงภาคีเครือข่ายการพัฒนาภูมิปัญญาท้องถิ่นต่อไป

2. โปรดกรอกข้อความให้สมบูรณ์

### แบบสอบถามนี้ แบ่งออกเป็น 2 ตอน

ตอนที่ 1 แบบสอบถามข้อมูลเกี่ยวกับสถานภาพของผู้ตอบแบบสอบถาม

ตอนที่ 2 แบบสอบถามองค์ความรู้ของภูมิปัญญาท้องถิ่น

### เกณฑ์การคัดเลือกภูมิปัญญาท้องถิ่น

1. เป็นภูมิปัญญาท้องถิ่นที่อยู่ในพื้นที่ และยังคงปฏิบัติอยู่ โดยมีลักษณะดังต่อไปนี้โดยอย่างน้อยหนึ่ง
  - มีลักษณะเฉพาะในชุมชนท้องถิ่นที่เสี่ยงต่อการสูญหายหรือใกล้ขาดผู้สืบทอด
  - มีลักษณะเฉพาะในชุมชนท้องถิ่นที่ยังมีผู้สืบทอดและปฏิบัติอยู่
2. มีความเป็นอัตลักษณ์บ่งบอกความเป็นภูมิปัญญาท้องถิ่นของพื้นที่นั้นๆ
3. มีคุณค่าทางประวัติศาสตร์ วิชาการ ศิลปะ คุณค่าทางจิตใจ คุณค่าเชิงสร้างสรรค์ หรือภูมิปัญญาท้องถิ่นที่ควรค่าแก่การรักษาไว้
4. เป็นภูมิปัญญาท้องถิ่นด้านการเกษตรที่ก่อให้เกิดประโยชน์ เช่น ลดต้นทุน เพิ่มผลผลิต สร้างรายได้ ฯลฯ

### คำนิยาม

ภูมิปัญญาท้องถิ่น หมายถึง องค์ความรู้ ความเชื่อ ความสามารถ ความจัดเจนของคนในท้องถิ่นที่ได้จากการสั่งสมประสบการณ์และการเรียนรู้มาเป็นระยะเวลายาวนานหรือช่วงระยะเวลาหนึ่ง มีการคิดค้นและพัฒนาอย่างต่อเนื่องแล้วถ่ายทอดสืบต่อกันมาสำหรับใช้เป็นแนวทางในการแก้ปัญหา ปรับตัว และดำรงชีวิตให้เข้ากับสิ่งแวดล้อมทางธรรมชาติ สังคม และวัฒนธรรมอย่างเหมาะสมกับยุคสมัย ภูมิปัญญาอาจแสดงออกมาทั้งในรูปที่เป็นนามธรรม เช่น โลกทัศน์ ความคิด ความเชื่อ หรือปรัชญาในการดำเนินชีวิต และในเชิงรูปธรรม เช่น เทคโนโลยีการทำมาหากิน การเกษตร ศิลปะ หัตถกรรม หรือเครื่องมือเครื่องใช้ต่าง ๆ

## ประเภทกลุ่มของภูมิปัญญาท้องถิ่น/ปราชญ์ชาวบ้านในด้านต่าง ๆ ดังนี้

- ด้านการเกษตรกรรม คือ ผู้ที่มีความรู้ ความสามารถ ประสบการณ์เรื่องการเพาะปลูก การขยายพันธุ์ การเลี้ยงสัตว์ การเกษตรผสมผสาน การทำไร่นาสวนผสม การปรับใช้เทคโนโลยีที่เหมาะสมกับการเกษตร เป็นต้น
  - ด้านการแปรรูปผลผลิตด้านการเกษตร
  - ด้านอาหาร
  - ด้านหัตถกรรม คือ ผู้ที่มีความรู้ ความสามารถ มีผลงานในสิ่งที่ทำด้วยมือ เช่น การจักสาน ทอ การช่าง การทอผ้า การแกะสลัก เป็นต้น
  - ด้านดนตรี นาฏศิลป์และการละเล่นพื้นบ้าน ผู้ที่มีความรู้ ความสามารถ และประสบการณ์ด้านการ เล่นดนตรี การขับร้อง การฟ้อนรำ การคิดวิธีการเล่นพื้นบ้าน หมอลำ การเล่นหนัง ลิเก เพลง เป็นต้น
  - ด้านจิตรกรรม คือ การวาดภาพฝาผนัง การเขียนภาพลงบนผ้า การสักลาย ฯลฯ
  - ด้านจิประติมากรรม คือ ผู้ที่มีความรู้ ความสามารถ มีประสบการณ์และมีฝีมือในการปั้น แกะสลัก การหล่อ เช่น หล่อพระพุทธรูป ปั้นโอ่ง สลักลวดลาย ประดับต้นเทียน สิ่งก่อสร้าง ฯลฯ
  - ด้านสถาปัตยกรรม คือ ผู้ที่มีความรู้ ความสามารถ ประสบการณ์เรื่องการก่อสร้างอาคารบ้านเรือน โบสถ์ ศาล พระภูมิ ฯลฯ
  - ด้านการสาธารณสุข คือ ผู้มีความรู้ ความสามารถมีประสบการณ์ด้านการใช้ยาสมุนไพร การรักษา โรคแผนโบราณ การรักษาสุขภาพอนามัยร่างกาย การสืบสาน ตราสมุนไพร หมอนวดแผนโบราณ เป็นต้น
  - ด้านส่งเสริมการท่องเที่ยว เช่น ผู้มีความรู้ความเข้าใจในประวัติของโบราณสถาน สถานที่ท่องเที่ยว ในท้องถิ่น มีความรู้ด้านทรัพยากรธรรมชาติ สิ่งแวดล้อม เป็นต้น
  - ด้านภาษาและวรรณกรรม ผู้มีความรู้ ความสามารถ มีประสบการณ์ในการแต่งวรรณกรรมพื้นบ้าน การคิด ประดิษฐ์อักษรภาษาถิ่น การสืบสารอักษรโบราณ วรรณกรรมท้องถิ่น ฯลฯ
  - ด้านอื่น ๆ ที่มีความสำคัญของท้องถิ่น ภูมิปัญญาด้านอื่น ๆ นอกเหนือจากที่กล่าวมาแล้ว ได้ภูมิปัญญาหรือผู้ที่มีความรู้ ความสามารถ ประสบการณ์ในด้านต่อไปนี้
    - ๑) ด้านพิธีกรรมต่าง ๆ ได้แก่ ผู้มีความรู้ ความสามารถ ประสบการณ์มีผลงานเกี่ยวกับการ ประกอบพิธีกรรมต่าง ๆ เช่น หมอสูตรขวัญ การกวาดข้าวทิพย์
    - ๒) ด้านโหราศาสตร์ ได้แก่ ผู้มีความรู้ ความสามารถ ประสบการณ์มีด้านโหราศาสตร์ หรือหมอดู ฯลฯ
    - ๓) ด้านขนบธรรมเนียมประเพณี ได้แก่ ผู้มีความรู้ ความสามารถ ประสบการณ์มีผลงาน ในการปฏิบัติตามขนบประเพณีของท้องถิ่นนั้น

ตอนที่ 1 ข้อมูลส่วนบุคคล

1. ชื่อผู้ให้ข้อมูลภูมิปัญญาท้องถิ่น (ระบุเป็นกลุ่ม/รายบุคคล)

ชื่อ - สกุล นาง อัจฉรี อักขันธ์ อายุ 51 ปี  
ชื่อกลุ่ม .....

2. ที่อยู่ที่สามารถติดต่อได้ บ้านเลขที่ 13 หมู่ที่ 8 ตำบล หนองตาคร  
อำเภอ โพนแดง จังหวัด นครราชสีมา รหัสไปรษณีย์ 30360  
โทรศัพท์..... โทรสาร..... มือถือ 0822-788426  
E-mail: -  
พิกัดแผนที่ บ้านโพนแดง

ตอนที่ 2 องค์ความรู้ของภูมิปัญญาท้องถิ่น

โปรดกรอกข้อความลงในช่องว่าง และทำเครื่องหมาย  ในช่อง  ของแบบสำรวจ

ชื่อภูมิปัญญาท้องถิ่น วิชาโขนไทย

1. ประเภทของภูมิปัญญาท้องถิ่น (เลือกได้เพียง 1 ข้อ)

- ด้านการเกษตรกรรม
- ด้านการแปรรูปผลผลิตด้านการเกษตร
- ด้านอาหาร
- ด้านหัตถกรรม
- ด้านดนตรี นาฏศิลป์และการละเล่นพื้นบ้าน  ด้านจิตรกรรม
- ด้านจิประติมากรรม
- ด้านการสาธารณสุข
- ด้านส่งเสริมการท่องเที่ยว
- ด้านภาษาและวรรณกรรม
- ด้านอื่น ๆ .....

2. สถานะการคงอยู่ของภูมิปัญญาท้องถิ่นในปัจจุบัน (เลือกได้เพียง 1 ข้อ)

- เสี่ยงต่อการสูญหาย ใกล้ขาดผู้สืบทอด  มีผู้สืบทอดและปฏิบัติอยู่
- มีการปฏิบัติสืบทอดโดยทั่วไปหรืออย่างกว้างขวาง

3. การได้มาซึ่งภูมิปัญญาท้องถิ่น (เลือกได้เพียง 1 ข้อ)

- สืบทอดจากบรรพบุรุษ  เจ้าของภูมิปัญญาเอง / คิดค้นขึ้นมาใหม่  พัฒนาต่อยอดจากภูมิปัญญาเดิม

4. ระยะเวลาการได้มาของภูมิปัญญา (ระบุจำนวนปี) 8 ปี





## แบบสำรวจข้อมูลภูมิปัญญาท้องถิ่น ปี พ.ศ 2565

### คำชี้แจง

1. การเก็บข้อมูลครั้งนี้ มีวัตถุประสงค์รวบรวมข้อมูลภูมิปัญญาท้องถิ่น เพื่อพัฒนาฐานข้อมูลภูมิปัญญาท้องถิ่นให้ เป็นปัจจุบัน และสะดวกต่อการใช้งาน สามารถนำไปเผยแพร่ใช้ประโยชน์ได้ถูกต้องเหมาะสม สามารถเชื่อมโยงภาคีเครือข่ายการพัฒนาภูมิปัญญาท้องถิ่นต่อไป

2. โปรดกรอกข้อความให้สมบูรณ์

### แบบสอบถามนี้ แบ่งออกเป็น 2 ตอน

ตอนที่ 1 แบบสอบถามข้อมูลเกี่ยวกับสถานภาพของผู้ตอบแบบสอบถาม

ตอนที่ 2 แบบสอบถามองค์ความรู้ของภูมิปัญญาท้องถิ่น

### เกณฑ์การคัดเลือกภูมิปัญญาท้องถิ่น

1. เป็นภูมิปัญญาท้องถิ่นที่อยู่ในพื้นที่ และยังคงปฏิบัติอยู่ โดยมีลักษณะดังต่อไปนี้โดยใดอย่างหนึ่ง
  - มีลักษณะเฉพาะในชุมชนท้องถิ่นที่เสี่ยงต่อการสูญหายหรือใกล้ขาดผู้สืบทอด
  - มีลักษณะเฉพาะในชุมชนท้องถิ่นที่ยังมีผู้สืบทอดและปฏิบัติอยู่
2. มีความเป็นอัตลักษณ์บ่งบอกความเป็นภูมิปัญญาท้องถิ่นของพื้นที่นั้นๆ
3. มีคุณค่าทางประวัติศาสตร์ วิชาการ ศิลปะ คุณค่าทางจิตใจ คุณค่าเชิงสร้างสรรค์ หรือภูมิปัญญาท้องถิ่นที่ควรค่าแก่การรักษาไว้
4. เป็นภูมิปัญญาท้องถิ่นด้านการเกษตรที่ก่อให้เกิดประโยชน์ เช่น ลดต้นทุน เพิ่มผลผลิต สร้างรายได้ ฯลฯ

### คำนิยาม

ภูมิปัญญาท้องถิ่น หมายถึง องค์ความรู้ ความเชื่อ ความสามารถ ความชัดเจนของคนในท้องถิ่นที่ได้จากการสั่งสมประสบการณ์และการเรียนรู้มาเป็นระยะเวลายาวนานหรือช่วงระยะเวลาหนึ่ง มีการคิดค้นและพัฒนาอย่างต่อเนื่องแล้วถ่ายทอดสืบต่อกันมาสำหรับใช้เป็นแนวทางในการแก้ปัญหา ปรับตัว และดำรงชีวิตให้เข้ากับสิ่งแวดล้อมทางธรรมชาติ สังคม และวัฒนธรรมอย่างเหมาะสมกับยุคสมัย ภูมิปัญญาอาจแสดงออกมาทั้งในรูปที่เป็นนามธรรม เช่น โลกทัศน์ ความคิด ความเชื่อ หรือปรัชญาในการดำเนินชีวิต และในเชิงรูปธรรม เช่น เทคโนโลยีการทำมาหากิน การเกษตร ศิลปะ หัตถกรรม หรือเครื่องมือเครื่องใช้ต่าง ๆ



## ประเภทกลุ่มของภูมิปัญญาท้องถิ่น/ปราชญ์ชาวบ้านในด้านต่าง ๆ ดังนี้

- ด้านการเกษตรกรรม คือ ผู้ที่มีความรู้ ความสามารถ ประสบการณ์เรื่องการเพาะปลูก การขยายพันธุ์ การเลี้ยงสัตว์ การเกษตรผสมผสาน การทำไร่นาสวนผสม การปรับใช้เทคโนโลยีที่เหมาะสมกับการเกษตร เป็นต้น
- ด้านการแปรรูปผลผลิตด้านการเกษตร
- ด้านอาหาร
- ด้านหัตถกรรม คือ ผู้ที่มีความรู้ ความสามารถ มีผลงานในสิ่งที่ทำด้วยมือ เช่น การจักสาน ทอ การช่าง การทอผ้า การแกะสลัก เป็นต้น
- ด้านดนตรี นาฏศิลป์และการละเล่นพื้นบ้าน ผู้ที่มีความรู้ ความสามารถ และประสบการณ์ด้านการ เล่นดนตรี การขับร้อง การพ่อนรำ การคิดวิธีการเล่นพื้นบ้าน หมอลำ การเล่นหนัง ลิเก เพลง เป็นต้น
- ด้านจิตรกรรม คือ การวาดภาพฝาผนัง การเขียนภาพลงบนผ้า การสักกลาย ฯลฯ
- ด้านจิประติมากรรม คือ ผู้ที่มีความรู้ ความสามารถ มีประสบการณ์และมีฝีมือในการปั้น แกะสลัก การหล่อ เช่น หล่อพระพุทธรูป ปั้นโอ่ง สลักกลวดลาย ประดับต้นเทียน สิ่งก่อสร้าง ฯลฯ
- ด้านสถาปัตยกรรม คือ ผู้ที่มีความรู้ ความสามารถ ประสบการณ์เรื่องการก่อสร้างอาคารบ้านเรือน โบสถ์ ศาล พระภูมิ ฯลฯ
- ด้านการสาธารณสุข คือ ผู้มีความรู้ ความสามารถมีประสบการณ์ด้านการใช้ยาสมุนไพร การรักษา โรคแผนโบราณ การรักษาสุขภาพอนามัยร่างกาย การสืบสานตำราสมุนไพร หมอนวดแผนโบราณ เป็นต้น
- ด้านส่งเสริมการท่องเที่ยว เช่น ผู้มีความรู้ความเข้าใจในประวัติของโบราณสถาน สถานที่ท่องเที่ยว ในท้องถิ่น มีความรู้ด้านทรัพยากรธรรมชาติ สิ่งแวดล้อม เป็นต้น
- ด้านภาษาและวรรณกรรม ผู้มีความรู้ ความสามารถ มีประสบการณ์ในการแต่งวรรณกรรมพื้นบ้าน การคิดประดิษฐ์อักษรภาษาถิ่น การสืบสารอักษรโบราณ วรรณกรรมท้องถิ่น ฯลฯ
- ด้านอื่น ๆ ที่มีความสำคัญของท้องถิ่น ภูมิปัญญาด้านอื่น ๆ นอกเหนือจากที่กล่าวมาแล้ว ได้ภูมิปัญญาหรือผู้ที่มีความรู้ ความสามารถ ประสบการณ์ในด้านต่อไปนี้
  - ๑) ด้านพิธีกรรมต่าง ๆ ได้แก่ ผู้มีความรู้ ความสามารถ ประสบการณ์มีผลงานเกี่ยวกับการ ประกอบพิธีกรรมต่าง ๆ เช่น หมอสูตรขวัญ การกวนข้าวทิพย์
  - ๒) ด้านโหราศาสตร์ ได้แก่ ผู้มีความรู้ ความสามารถ ประสบการณ์มีด้านโหราศาสตร์ หรือหมอดู ฯลฯ
  - ๓) ด้านขนบธรรมเนียมประเพณี ได้แก่ ผู้มีความรู้ ความสามารถ ประสบการณ์มีผลงาน ในการปฏิบัติตามขนบประเพณีของท้องถิ่นนั้น

ตอนที่ 1 ข้อมูลส่วนบุคคล

1. ชื่อผู้ให้ข้อมูลภูมิปัญญาท้องถิ่น (ระบุเป็นกลุ่ม/รายบุคคล)

ชื่อ - สกุล นาง ประเวศ ใจทองแดง อายุ 62 ปี

ชื่อกลุ่ม .....

2. ที่อยู่ที่สามารถติดต่อได้ บ้านเลขที่ 82 หมู่ที่ 9 ตำบล โนนตาเถร

อำเภอ โนนแดง จังหวัด นครราชสีมา รหัสไปรษณีย์ 30360

โทรศัพท์ - โทรสาร - มือถือ 082-2124538

E - mail: .....

พิกัดแผนที่ .....

ตอนที่ 2 องค์ความรู้ของภูมิปัญญาท้องถิ่น

โปรดกรอกข้อความลงในช่องว่าง และทำเครื่องหมาย ✓ ในช่อง  ของแบบสำรวจ

ชื่อภูมิปัญญาท้องถิ่น สุกปรอดมรสุมไพร

1. ประเภทของภูมิปัญญาท้องถิ่น (เลือกได้เพียง 1 ข้อ)

- ด้านการเกษตรกรรม
- ด้านการแปรรูปผลผลิตด้านการเกษตร
- ด้านอาหาร
- ด้านหัตถกรรม
- ด้านดนตรี นาฏศิลป์และการละเล่นพื้นบ้าน  ด้านจิตรกรรม
- ด้านจิตประติมากรรม
- ด้านการสาธารณสุข
- ด้านส่งเสริมการท่องเที่ยว
- ด้านภาษาและวรรณกรรม
- ด้านอื่น ๆ .....

2. สถานะการคงอยู่ของภูมิปัญญาท้องถิ่นในปัจจุบัน (เลือกได้เพียง 1 ข้อ)

- เสี่ยงต่อการสูญหาย ใกล้เคียงกับผู้สืบทอด  มีผู้สืบทอดและปฏิบัติอยู่
- มีการปฏิบัติสืบทอดโดยทั่วไปหรืออย่างกว้างขวาง

3. การได้มาซึ่งภูมิปัญญาท้องถิ่น (เลือกได้เพียง 1 ข้อ)

- สืบทอดจากบรรพบุรุษ  เจ้าของภูมิปัญญาเอง / คิดค้นขึ้นมาใหม่  พัฒนาต่อยอดจากภูมิปัญญาเดิม

4. ระยะเวลาการได้มาของภูมิปัญญา (ระบุจำนวนปี) 5 ปี

5. ประโยชน์ของภูมิปัญญาท้องถิ่นด้าน (เลือกได้มากกว่า 1 ข้อ)

- ลดรายจ่าย                       เพิ่มรายได้                       เพิ่มประสิทธิภาพการผลิตการเกษตร
- ส่งเสริมสุขภาพ                       ส่งเสริมการท่องเที่ยว                       ช่วยอนุรักษ์มรดกของท้องถิ่น
- อื่นๆ โปรดระบุ.....

6. การเผยแพร่ภูมิปัญญาท้องถิ่น (เลือกได้มากกว่า 1 ข้อ)

- บอกเล่าสืบต่อกันมาในชุมชน
- ผ่านปราชญ์ชาวบ้าน
- ผ่านวิทยากรชุมชน
- สื่อสิ่งพิมพ์ เช่น เอกสาร หนังสือพิมพ์ นิตยสาร วารสาร
- สื่อเทคโนโลยี เช่น วิทยุทัศน์ แถบบันทึกเสียง ภาพนิ่ง สื่อคอมพิวเตอร์ สื่อออนไลน์
- ยังไม่เคยมีการเผยแพร่/ ใช้เฉพาะบุคคล
- ไม่ทราบข้อมูลการเผยแพร่
- อื่นๆ โปรดระบุ.....

7. ประวัติความเป็นมา จุดเด่น เอกลักษณะที่โดดเด่นเฉพาะพื้นที่ และความสำคัญของภูมิปัญญาท้องถิ่น

ซึ่งคิดค้นจาก ธรรมชาติของ ชุมชน ผู้เฒ่าแก่ และ ทวด ปู่ ย่า ตา ยาย ก็จัดรวมให้เป็นประโยชน์  
ที่ได้ทั้ง รสชาติ รสหอม และ ใช้เวลาไม่เงินปร ิโยชน์ ซึ่งได้จัดทำ ได้มาตรฐานระดับ วิทยุโทรทัศน์

8. รายละเอียดขั้นตอนและวิธีการของภูมิปัญญาท้องถิ่น

(ระบุรายละเอียด เช่น วัตถุประสงค์ ขั้นตอนการดำเนินการ/วิธีทำ ราคาจำหน่าย)

ทำ รสขุ่น ปรุงรสที่อร่อยในท้องถิ่น มากๆ เช่น น้ำผลไม้ , รสขุ่น , ต้มสมุนไพร , ลวกสมุนไพร.  
ใบส้มป่อย

ข้อมูลผู้รวบรวมข้อมูล

ชื่อ-นามสกุล ..... น.ศ. ภัทรา คุณทอง  
ตำแหน่ง ..... นว. ลักขณา ปฐวิศิษฐ์  
เบอร์โทรศัพท์ติดต่อ ..... 0810568995  
หน่วยงาน ..... อบต. ไผ่ตม

๑๐/๑/๒๕๖๕

## แบบสำรวจข้อมูลภูมิปัญญาท้องถิ่น ปี พ.ศ 2565

### คำชี้แจง

1. การเก็บข้อมูลครั้งนี้ มีวัตถุประสงค์รวบรวมข้อมูลภูมิปัญญาท้องถิ่น เพื่อพัฒนาฐานข้อมูลภูมิปัญญาท้องถิ่นให้ เป็นปัจจุบัน และสะดวกต่อการใช้งาน สามารถนำไปเผยแพร่ใช้ประโยชน์ได้ถูกต้องเหมาะสม สามารถเชื่อมโยงภาคีเครือข่ายการพัฒนาภูมิปัญญาท้องถิ่นต่อไป

2. โปรดกรอกข้อความให้สมบูรณ์

### แบบสอบถามนี้ แบ่งออกเป็น 2 ตอน

ตอนที่ 1 แบบสอบถามข้อมูลเกี่ยวกับสถานภาพของผู้ตอบแบบสอบถาม

ตอนที่ 2 แบบสอบถามองค์ความรู้ของภูมิปัญญาท้องถิ่น

### เกณฑ์การคัดเลือกภูมิปัญญาท้องถิ่น

1. เป็นภูมิปัญญาท้องถิ่นที่อยู่ในพื้นที่ และยังคงปฏิบัติอยู่ โดยมีลักษณะดังต่อไปนี้โดยอย่างน้อยหนึ่ง
  - มีลักษณะเฉพาะในชุมชนท้องถิ่นที่เสี่ยงต่อการสูญหายหรือใกล้ขาดผู้สืบทอด
  - มีลักษณะเฉพาะในชุมชนท้องถิ่นที่ยังมีผู้สืบทอดและปฏิบัติอยู่
2. มีความเป็นอัตลักษณ์บ่งบอกความเป็นภูมิปัญญาท้องถิ่นของพื้นที่นั้นๆ
3. มีคุณค่าทางประวัติศาสตร์ วิชาการ ศิลปะ คุณค่าทางจิตใจ คุณค่าเชิงสร้างสรรค์ หรือภูมิปัญญาท้องถิ่นที่ควรค่าแก่การรักษาไว้
4. เป็นภูมิปัญญาท้องถิ่นด้านการเกษตรที่ก่อให้เกิดประโยชน์ เช่น ลดต้นทุน เพิ่มผลผลิต สร้างรายได้ ฯลฯ

### คำนิยาม

ภูมิปัญญาท้องถิ่น หมายถึง องค์ความรู้ ความเชื่อ ความสามารถ ความชัดเจนของคนในท้องถิ่นที่ได้จากการสั่งสมประสบการณ์และการเรียนรู้มาเป็นระยะเวลายาวนานหรือช่วงระยะเวลาหนึ่ง มีการคิดค้นและพัฒนาอย่างต่อเนื่องแล้วถ่ายทอดสืบต่อกันมาสำหรับใช้เป็นแนวทางในการแก้ปัญหา ปรับตัว และดำรงชีวิตให้เข้ากับสิ่งแวดล้อมทางธรรมชาติ สังคม และวัฒนธรรมอย่างเหมาะสมกับยุคสมัย ภูมิปัญญาอาจแสดงออกมาทั้งในรูปแบบที่เป็นนามธรรม เช่น โลกทัศน์ ความคิด ความเชื่อ หรือปรัชญาในการดำเนินชีวิต และในเชิงรูปธรรม เช่น เทคโนโลยีการทำมาหากิน การเกษตร ศิลปะ หัตถกรรม หรือเครื่องมือเครื่องใช้ต่าง ๆ

## ประเภทกลุ่มของภูมิปัญญาท้องถิ่น/ปราชญ์ชาวบ้านในด้านต่าง ๆ ดังนี้

- ด้านการเกษตรกรรม คือ ผู้ที่มีความรู้ ความสามารถ ประสบการณ์เรื่องการเพาะปลูก การขยายพันธุ์ การเลี้ยงสัตว์ การเกษตรผสมผสาน การทำไร่นาสวนผสม การปรับใช้เทคโนโลยีที่เหมาะสมกับการเกษตร เป็นต้น
- ด้านการแปรรูปผลผลิตด้านการเกษตร
- ด้านอาหาร
- ด้านหัตถกรรม คือ ผู้ที่มีความรู้ ความสามารถ มีผลงานในสิ่งที่ทำด้วยมือ เช่น การจักสาน ทอ การช่าง การทอผ้า การแกะสลัก เป็นต้น
- ด้านดนตรี นาฏศิลป์และการละเล่นพื้นบ้าน ผู้ที่มีความรู้ ความสามารถ และประสบการณ์ด้านการ เล่นดนตรี การขับร้อง การฟ้อนรำ การคิดวิธีการเล่นพื้นบ้าน หมอลำ การเล่นหนัง ลิเก เพลง เป็นต้น
- ด้านจิตรกรรม คือ การวาดภาพฝาผนัง การเขียนภาพลงบนผ้า การสักกลาย ฯลฯ
- ด้านจิประติมากรรม คือ ผู้ที่มีความรู้ ความสามารถ มีประสบการณ์และมีฝีมือในการปั้น แกะสลัก การหล่อ เช่น หล่อพระพุทธรูป ปั้นโอ่ง สลักลวดลาย ประดับต้นเทียน สิ่งก่อสร้าง ฯลฯ
- ด้านสถาปัตยกรรม คือ ผู้ที่มีความรู้ ความสามารถ ประสบการณ์เรื่องการก่อสร้างอาคารบ้านเรือน โบสถ์ ศาล พระภูมิ ฯลฯ
- ด้านการสาธารณสุข คือ ผู้มีความรู้ ความสามารถมีประสบการณ์ด้านการใช้ยาสมุนไพร การรักษา โรคแผนโบราณ การรักษาสุขภาพอนามัยร่างกาย การสืบสาน ตราสมุนไพร หมอนวดแผนโบราณ เป็นต้น
- ด้านส่งเสริมการท่องเที่ยว เช่น ผู้มีความรู้ความเข้าใจในประวัติของโบราณสถาน สถานที่ท่องเที่ยว ในท้องถิ่น มีความรู้ด้านทรัพยากรธรรมชาติ สิ่งแวดล้อม เป็นต้น
- ด้านภาษาและวรรณกรรม ผู้มีความรู้ ความสามารถ มีประสบการณ์ในการแต่งวรรณกรรมพื้นบ้าน การคิด ประดิษฐ์อักษรภาษาถิ่น การสืบสารอักษรโบราณ วรรณกรรมท้องถิ่น ฯลฯ
- ด้านอื่น ๆ ที่มีความสำคัญของท้องถิ่น ภูมิปัญญาด้านอื่น ๆ นอกเหนือจากที่กล่าวมาแล้ว ได้ภูมิปัญญาหรือผู้ที่มีความรู้ ความสามารถ ประสบการณ์ในด้านต่อไปนี้
  - ๑) ด้านพิธีกรรมต่าง ๆ ได้แก่ ผู้มีความรู้ ความสามารถ ประสบการณ์มีผลงานเกี่ยวกับการ ประกอบพิธีกรรมต่าง ๆ เช่น หมอสูตรขวัญ การกวนข้าวทิพย์
  - ๒) ด้านโหราศาสตร์ ได้แก่ ผู้มีความรู้ ความสามารถ ประสบการณ์มีด้านโหราศาสตร์ หรือหมอดู ฯลฯ
  - ๓) ด้านขนบธรรมเนียมประเพณี ได้แก่ ผู้มีความรู้ ความสามารถ ประสบการณ์มีผลงาน ในการปฏิบัติตามขนบประเพณีของท้องถิ่นนั้น

## ตอนที่ 1 ข้อมูลส่วนบุคคล

1. ชื่อผู้ให้ข้อมูลภูมิปัญญาท้องถิ่น (ระบุเป็นกลุ่ม/รายบุคคล)

ชื่อ - สกุล นาย รณนภช ภูมิศักดิ์ อายุ 62 ปี  
ชื่อกลุ่ม .....

2. ที่อยู่ที่สามารถติดต่อได้ บ้านเลขที่ 49 หมู่ที่ 9 ตำบล โนนตาล  
อำเภอ โนนสูง จังหวัด นครราชสีมา รหัสไปรษณีย์ 30960  
โทรศัพท์ ..... โทรสาร ..... มือถือ 0807647479  
E - mail: .....  
พิกัดแผนที่ บ้านตรางู โนนตาล

## ตอนที่ 2 องค์ความรู้ของภูมิปัญญาท้องถิ่น

โปรดกรอกข้อความลงในช่องว่าง และทำเครื่องหมาย  ในช่อง  ของแบบสำรวจ

ชื่อภูมิปัญญาท้องถิ่น ด้านพิธีกรรมต่างๆ

1. ประเภทของภูมิปัญญาท้องถิ่น (เลือกได้เพียง 1 ข้อ)

- ด้านการเกษตรกรรม
- ด้านการแปรรูปผลผลิตด้านการเกษตร
- ด้านอาหาร
- ด้านหัตถกรรม
- ด้านดนตรี นาฏศิลป์และการละเล่นพื้นบ้าน  ด้านจิตรกรรม
- ด้านจิประติมากรรม
- ด้านการสาธารณสุข
- ด้านส่งเสริมการท่องเที่ยว
- ด้านภาษาและวรรณกรรม
- ด้านอื่น ๆ ด้านพิธีกรรม พิธีกรรม

2. สถานะการคงอยู่ของภูมิปัญญาท้องถิ่นในปัจจุบัน (เลือกได้เพียง 1 ข้อ)

- เสี่ยงต่อการสูญหาย ใกล้ขาดผู้สืบทอด  มีผู้สืบทอดและปฏิบัติอยู่
- มีการปฏิบัติสืบทอดโดยทั่วไปหรืออย่างกว้างขวาง

3. การได้มาซึ่งภูมิปัญญาท้องถิ่น (เลือกได้เพียง 1 ข้อ)

- สืบทอดจากบรรพบุรุษ  เจ้าของภูมิปัญญาเอง / คิดค้นขึ้นมาใหม่  พัฒนาต่อยอดจากภูมิปัญญาเดิม

4. ระยะเวลาการได้มาของภูมิปัญญา (ระบุจำนวนปี) 15 ปี



5. ประโยชน์ของภูมิปัญญาท้องถิ่นด้าน (เลือกได้มากกว่า 1 ข้อ)

- ลดรายจ่าย                       เพิ่มรายได้                       เพิ่มประสิทธิภาพการผลิตการเกษตร  
 ส่งเสริมสุขภาพ                       ส่งเสริมการท่องเที่ยว                       ช่วยอนุรักษ์มรดกของท้องถิ่น  
 อื่นๆ โปรดระบุ.....

6. การเผยแพร่ภูมิปัญญาท้องถิ่น (เลือกได้มากกว่า 1 ข้อ)

- บอกเล่าสืบต่อกันมาในชุมชน  
 ผ่านปราชญ์ชาวบ้าน  
 ผ่านวิทยากรชุมชน  
 สื่อสิ่งพิมพ์ เช่น เอกสาร หนังสือพิมพ์ นิตยสาร วารสาร  
 สื่อเทคโนโลยี เช่น วิทยุทัศน์ แถบบันทึกเสียง ภาพนิ่ง สื่อคอมพิวเตอร์ สื่อออนไลน์  
 ยังไม่เคยมีการเผยแพร่/ ใช้เฉพาะบุคคล  
 ไม่ทราบข้อมูลการเผยแพร่  
 อื่นๆ โปรดระบุ.....

7. ประวัติความเป็นมา จุดเด่น เอกลักษณ์ที่โดดเด่นเฉพาะพื้นที่ และความสำคัญของภูมิปัญญาท้องถิ่น

5

เป็นคนละคิดกันให้กรรม แลหาญาติเป็น คนทั่ว นิจักรวม ทบอสงท อภักณ  
จัวได้ไม่ยอกร วัฒน วัฒน ๑๐๒ มาจนเกิด ความ ชำนาญ ดิน น้ใบหินเอน

8. รายละเอียดขั้นตอนและวิธีการของภูมิปัญญาท้องถิ่น

(ระบุรายละเอียด เช่น วัตถุประสงค์ ขั้นตอนการดำเนินการ/วิธีทำ ราคาจำหน่าย)

ข้อมูลผู้รวบรวมข้อมูล

ชื่อ-นามสกุล..... น.ส. นวรัตน์ อภิวรรณ  
ตำแหน่ง..... เอก. สังกศ. ๒๒๒๒๒๒๒๒  
เบอร์โทรศัพท์ติดต่อ..... ๐๘๑๐๕๖๘๙๙๕  
หน่วยงาน.....

20/9/2565



## บันทึกข้อความ

ส่วนราชการ กองการศึกษา ศาสนาและวัฒนธรรม องค์การบริหารส่วนตำบลโนนตาเถร

ที่ นม ๙๑๑๐๔/

วันที่ ๒๐ ตุลาคม ๒๕๖๕

เรื่อง รายงานการจัดทำฐานข้อมูลภูมิปัญญาท้องถิ่นองค์การบริหารส่วนตำบลโนนตาเถร  
ประจำปีงบประมาณ ๒๕๖๕

เรียน นายองค์การบริหารส่วนตำบลโนนตาเถร

ตามที่ กรมส่งเสริมการปกครองส่วนท้องถิ่น ได้กำหนดมาตรฐานขององค์กรปกครองส่วนท้องถิ่น  
ที่เกี่ยวข้องกับด้านศิลปะ วัฒนธรรม ประเพณี ศาสนา และภูมิปัญญาท้องถิ่น ซึ่งกองการศึกษา ศาสนาและ  
วัฒนธรรม ได้มีดำเนินการจัดทำฐานข้อมูลภูมิปัญญาท้องถิ่นและลงระบบข้อมูลกลางองค์การปกครองส่วน  
ท้องถิ่น (INFO) นั้น

ในการนี้กองการศึกษา ศาสนาและวัฒนธรรม ได้ดำเนินการเสร็จเรียบร้อยแล้ว จึงขอรายงานผล  
การดำเนินงาน ประจำปีงบประมาณ พ.ศ. ๒๕๖๕ ให้ทราบ (รายละเอียดตามเอกสารแนบท้ายมาพร้อมนี้)

จึงเรียนมาเพื่อโปรดทราบ

(นางสาวปวีณา จุฑาศรี)

นักวิชาการศึกษาปฏิบัติการ

ความเห็นของผู้อำนวยการกองการศึกษา ศาสนาและวัฒนธรรม.....

.....

(นางจิราภา แก้วทาสี)

หัวหน้าสำนักปลัด รักษาราชการแทน

ผู้อำนวยการกองการศึกษา ศาสนาและวัฒนธรรม

ความเห็นของปลัดองค์การบริหารส่วนตำบล.....

.....

จำเอก

(พงศภัค พูนผล)

รองปลัดองค์การบริหารส่วนตำบล รักษาราชการแทน

ปลัดองค์การบริหารส่วนตำบลโนนตาเถร

คำสั่งของนายกองค์การบริหารส่วนตำบล

(  ) ทราบ

( ) อื่น ๆ .....

(นายธนกร ทองดีนอก)

นายกองค์การบริหารส่วนตำบลโนนตาเถร